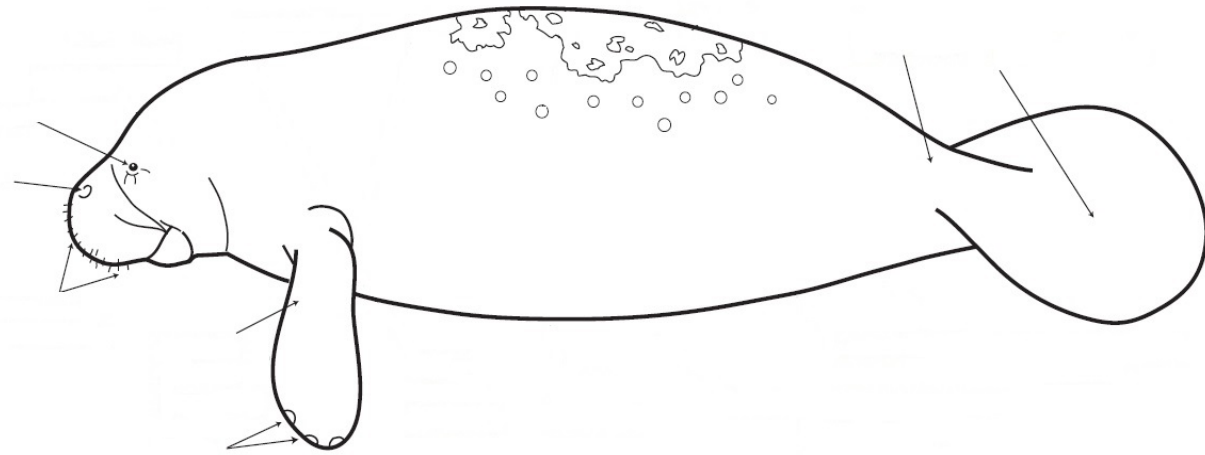


● Découvre mon anatomie !

Replace les éléments suivants sur le schéma du lamantin :

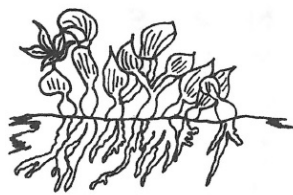
pédoncule, nez, nageoire, vibrisses, ongles, queue, œil



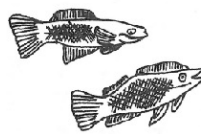
● D'après toi, je mange quoi ?

Entoure les aliments qui composent mon menu.

Plantes aquatiques



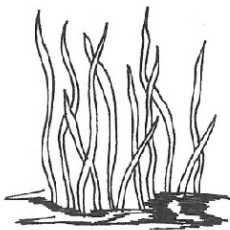
Poissons



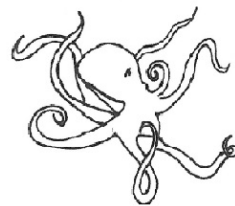
Huitres



Herbes marines



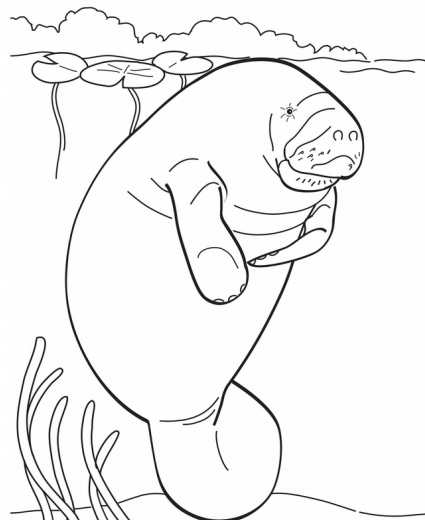
Pieuvres



Je suis un

.....

● Retrouve les mots que Valentin a cachés dans la grille.



M	E	G	Q	T	O	H	Z	T	E	D	S	Q	Q	X
X	R	N	Q	V	E	O	N	Z	Z	C	E	Q	V	B
P	V	O	E	C	B	E	L	L	E	M	A	M	W	E
B	I	I	R	R	R	H	X	J	C	K	I	N	J	D
M	W	T	B	Q	I	U	C	I	Q	N	I	G	E	K
A	K	A	Q	R	W	S	X	D	I	S	J	U	Q	M
N	Y	V	T	A	I	U	M	T	X	R	F	A	R	Ç
G	X	R	I	Ç	T	S	N	N	Z	Q	L	D	Ç	P
R	A	E	E	O	B	A	S	N	S	W	M	E	V	D
O	K	S	A	I	M	N	M	E	K	C	P	L	A	I
V	H	N	Y	A	B	S	X	B	P	T	C	O	D	S
E	I	O	L	S	G	R	D	Q	C	Z	E	U	M	V
I	M	C	M	P	D	M	E	I	P	E	H	P	Ç	M
N	A	E	A	F	W	G	D	H	J	O	I	E	Ç	C
U	W	U	O	P	B	F	R	A	C	R	A	P	A	L

LAMANTIN
 GUADELOUPE
 SIRENE
 MENACE
 MANGROVE
 VIBRISSE
 MAMELLE
 CONSERVATION
 HERBIER
 PARC

Pour plus d'informations sur le projet : www.reintroductionlamantin.eu



LIVRETS D'ACTIVITÉS



Amuse toi avec Valentin !

6-9 ans

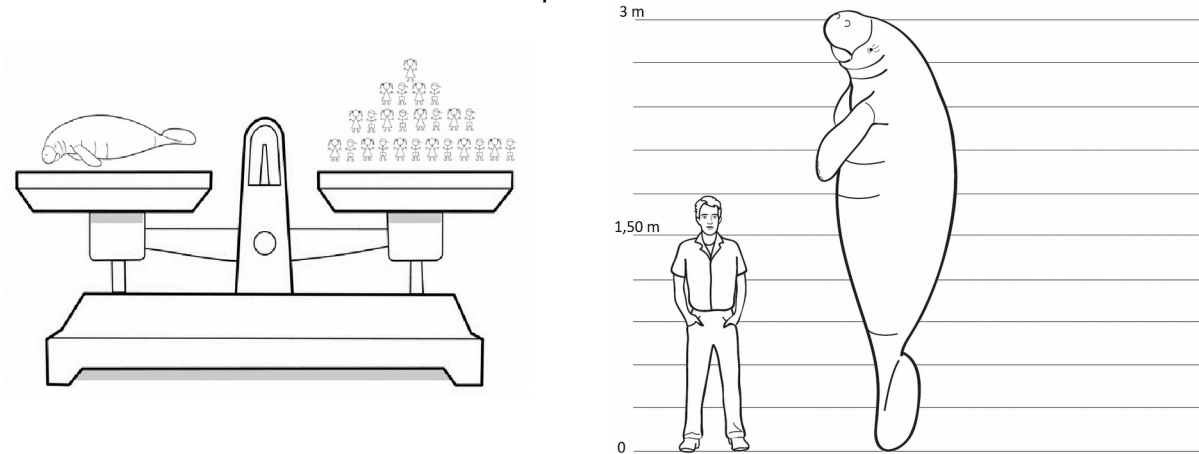


A propos du lamantin

Les lamantins vivent autour du bassin Atlantique dans des eaux supérieures à 20°C car ils sont très frileux.

Il existe 3 espèces de lamantin : le lamantin d'Amazonie qui vit dans des eaux douces, le lamantin d'Afrique qui se trouve dans les rivières et les estuaires d'Afrique de l'ouest et le **lamantin des Caraïbes**, qui se distingue en 2 sous espèces : le lamantin de Floride et le **lamantin des Antilles**.

Comme l'homme, les lamantins sont des **mammifères** et respirent de l'air. Ils remontent ainsi en surface toutes les 3 à 5 minutes mais peuvent retenir leur respiration pendant 20 minutes.



Un lamantin pèse environ 500kg (l'équivalent de 20 enfants de 8 ans) et mesure 3 m en moyenne. Il peut vivre jusqu'à 50 ans. Après l'accouplement, la femelle porte son petit dans son ventre pendant 13 mois. A la naissance le bébé lamantin pèse 30 kg et mesure 1,20 m. Grâce à ses mamelles placées sous les aisselles, la mère allaitera son petit pendant 1 ou 2 ans.

Essentiellement **herbivore**, le lamantin mange de 6 à 8 heures par jour et engloutit jusqu'à 50 kg de plantes (herbiers sous marins, feuilles de palétuviers), c'est pourquoi on l'appelle «vache de mer». Il a également besoin de vivre à proximité d'une **source d'eau douce**.

Le lamantin est un animal discret et un gros dormeur. Il se repose les yeux fermés et le corps immobile entre 6 et 10 heures par jour.

Les lamantins émettent des sons : gazouillements, sifflements et cris qui leurs servent à communiquer.

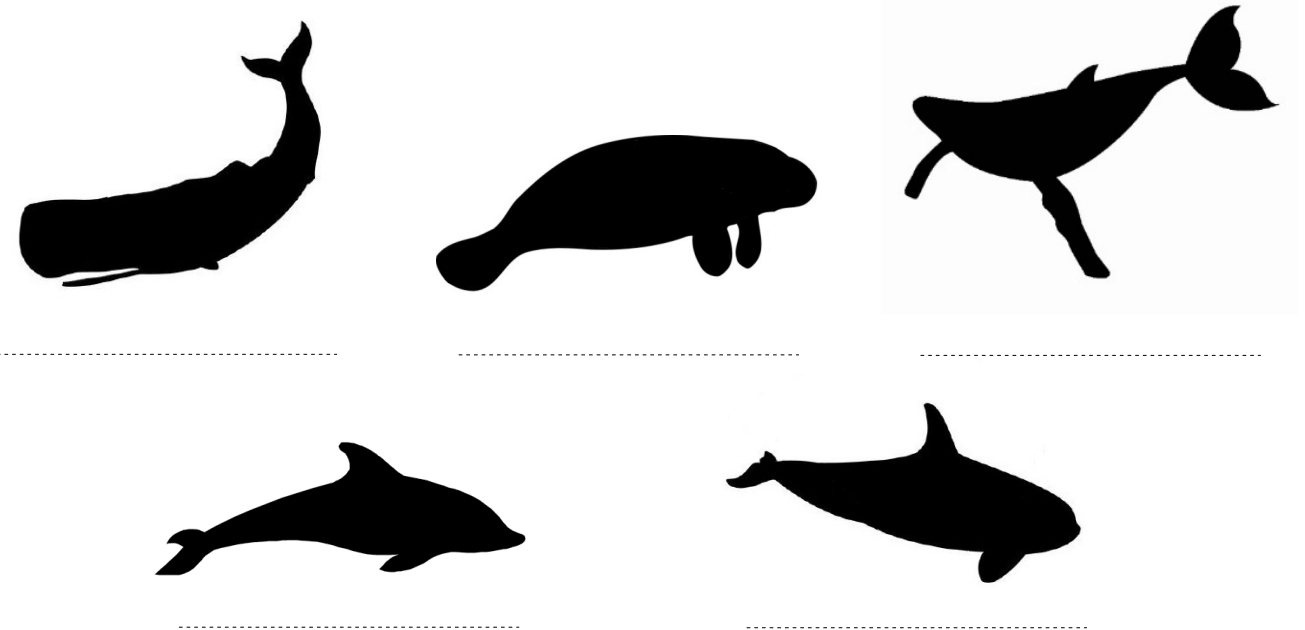
Autrefois présents le long des côtes de Guadeloupe, les lamantins aussi appelés «**manman dlo**» ont été chassés pour leur viande jusqu'à disparaître totalement des Petites Antilles.

Le **Parc national de la Guadeloupe** porte le projet de réintroduction de ce mammifère dans le Grand Cul-de-sac Marin.

Colorie le dessin



Retrouve mon ombre parmi les autres. Entoure la bonne réponse, puis nomme correctement les différents mammifères marins : baleine à bosse, lamantin, dauphin, orque, cachalot.



Le quiz du lamantin

Combien y a-t-il d'espèces de lamantin dans le monde ?

- 3 4 5

Quel nom donne-t-on aussi au lamantin, parce qu'il broute les herbiers marins?

- éléphant de mer bœuf de mer vache de mer

Que trouve-t-on au bout des nageoires du lamantin?

- des plumes des griffes des ongles

Avec quelle créature mythologique le lamantin était-il confondu par les marins?

- le dragon la sirène la licorne

Pourquoi les lamantins ont-ils disparu de Guadeloupe ?

- parce qu'ils voulaient visiter les autres îles des Antilles
 parce qu'ils ont été chassés par l'homme jusqu'à disparaître
 parce qu'ils se sont noyés lors d'un violent cyclone

Où sera réintroduit le lamantin en Guadeloupe?

- à l'îlet Gosier dans le Grand Cul-de-sac Marin

Souligne les **m**, les **s** et les **b** dans les mots suivants :

Exemple : mammifsèrbes

lamantin - herbier - mamelle - projet - sirène - espèce - menace - vibrisse

Pour le projet de réintroduction des lamantins en Guadeloupe, 5 mâles seront réintroduits. Il y aura au total 15 animaux relâchés. Combien y aura-t-il de femelles ?

$$5 + \dots = 15$$

