



CAHIER PEDAGOGIQUE

Pars à la découverte du lamantin des Antilles et du Grand Cul-de-Sac Marin



CYCLE 2
6 - 8 ANS

Porté par le Parc national de la Guadeloupe, le projet de réintroduction du lamantin soutenu par la commission européenne (LIFE SIRENIA) représente une formidable opportunité pour les scolaires de découvrir un mammifère marin ayant une grande place dans la culture créole ainsi que leur île sous un nouvel angle.

Rendez vous sur le site internet, pour tout savoir du projet :

www.reintroductionlamantin.eu

Des outils pédagogiques, des documents, des films et de nombreuses informations vous y attendent.

Ce cahier pédagogique a été conçu pour que chaque lecteur puisse, à son rythme, découvrir le lamantin et son écosystème.

SOMMAIRE

Page 2: Vrai ou faux sur Valentin le lamantin/ Anatomie du lamantin

Page 3: La vie du palétuvier rouge/la vie dans le lagon

Page 4: Mots mêlés de Valentin/ La fiche de Valentin

Page 5: Dessin et coloriage

Page 6: Labyrinthe

Page 7: Compte avec Valentin

Page 8: Les dangers pour Valentin

Page 9: Ecris une histoire

Corrigés à la page 10!

Pour tout savoir des actions que nous menons dans le cadre du projet et avoir des nouvelles des animaux régulièrement, suivez nous sur notre page Facebook **LIFE SIRENIA**.

LE FILM



● Vrai ou Faux sur Valentin le lamantin

Lis le texte puis réponds aux questions en entourant la bonne réponse.

Valentin est ovipare **Vrai** **Faux**

Valentin mange des feuilles de palétuvier et des herbes marines **Vrai** **Faux**

Le petit lamantin est un lamantinois. **Vrai** **Faux**

Valentin peut aller dans les rivières. **Vrai** **Faux**

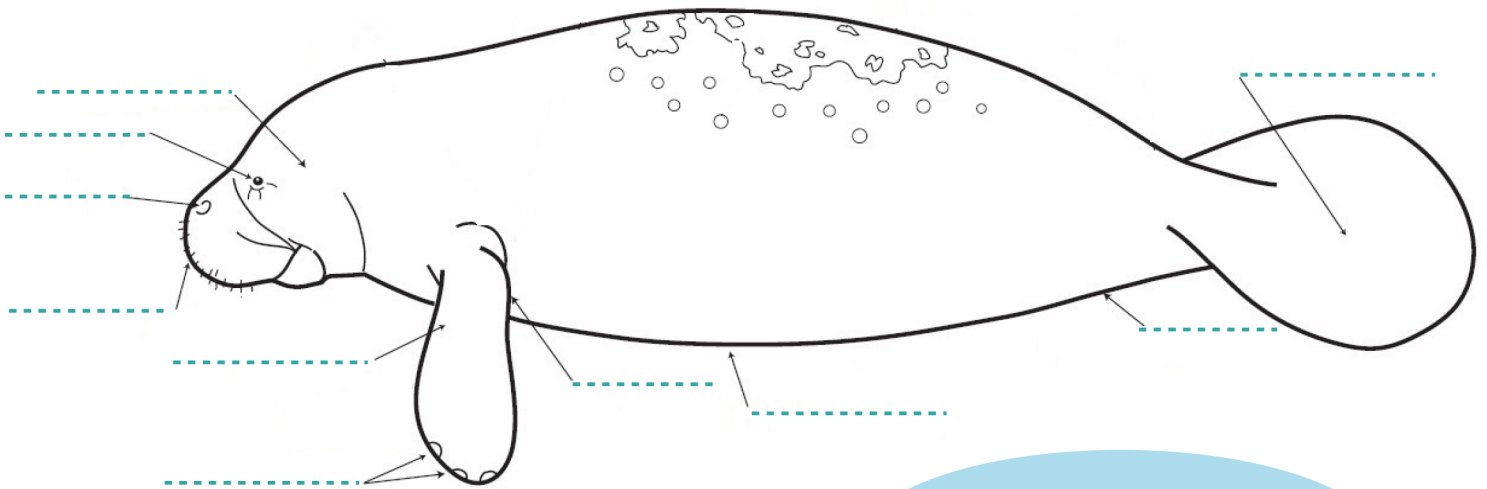
Valentin est un animal doux et curieux **Vrai** **Faux**

Valentin et ses amis les lamantins des Antilles seront réintroduits en Espagne **Vrai** **Faux**

● Anatomie du lamantin

Recopie au bon endroit le nom des parties de mon corps:

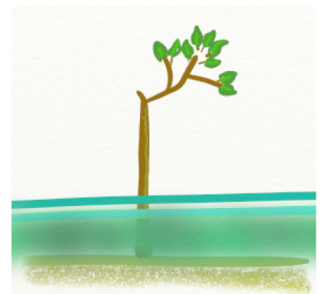
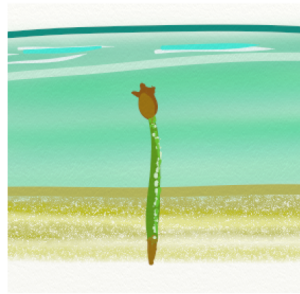
narine - œil - ongles - nombril - anus - oreille - patte/nageoire
- poils/ vibrisses - coude - queue



Sur quelle partie du lamantin peut-on retrouver des algues et des coquillages ?
.....

Le savais-tu ? Les lamantins sont les seuls mammifères marins à avoir des ongles !

Remets les images représentant le cycle de vie du palétuvier rouge dans le bon ordre en le numérotant de 1 à 4.



Le savais-tu? Les lamantins peuvent vivre en eau salée mais aussi en eau douce ! On peut les retrouver dans presque tous les écosystèmes littoraux tropicaux . Ils évoluent généralement entre 0 et 3 mètres de profondeur.

La vie dans le lagon

Complète les phrases avec les mots suivants:

récif - étoile de mer - langouste - requin - lagon - Grand Cul-de-Sac Marin - lamantin - tortue

Valentin le se promène dans le du en Guadeloupe. Il mange des herbes marines bien grasses en compagnie de Lulu, la petite . Alors qu'ils mangent, ils croisent une belle et une grosse qui se racontent les derniers potins. Soudain, non loin du , ils aperçoivent Martin le . Ouf! Martin semble très calme: il a l'air de dormir.



Mots mêlés de Valentin

Cherche les mots que Valentin a cachés dans la grille. Colorie les comme pour l'exemple du mot poil.

Fais attention, les mots peuvent être lus de haut en bas, ou de gauche à droite: ↓ ou →

A	P	O	U	O	O	K	R	ALGUE
J	O	M	F	J	N	D	E	POIL
K	I	Z	C	H	G	T	C	QUEUE
A	L	G	U	E	L	X	I	MANGROVE
L	A	G	O	N	E	W	F	ONGLE
X	Z	L	Q	U	E	U	E	LAMANTIN
L	A	M	A	N	T	I	N	LAGON
M	A	N	G	R	O	V	E	RÉCIF

La fiche de Valentin

Résous les problèmes suivants et complète la fiche ci-dessous.

- Chaque jour, Valentin mange 160 salades de 300 g chacune. Combien de kilos de salades Valentin mange-t-il chaque jour ?

- Le poids de Valentin équivaut 23 enfants pesant chacun 21 kilos. Combien pèse Valentin ?

- Remets les chiffres dans l'ordre croissant en les numérotant. Selon toi, lequel correspond à la taille (en mètre) de Valentin ?

15 0,2 36 3 150 600

Fiche de Valentin

Taille

Poids

Age..... 7 ans

Valentin mange de kilos de salades par jour !

Valentin remonte à la surface toute les ...?.. minutes.

Complète les nageoires et la queue de Valentin, puis le reste de son corps selon le modèle. Colorie tes dessins et ajoute des algues et des poissons.

1

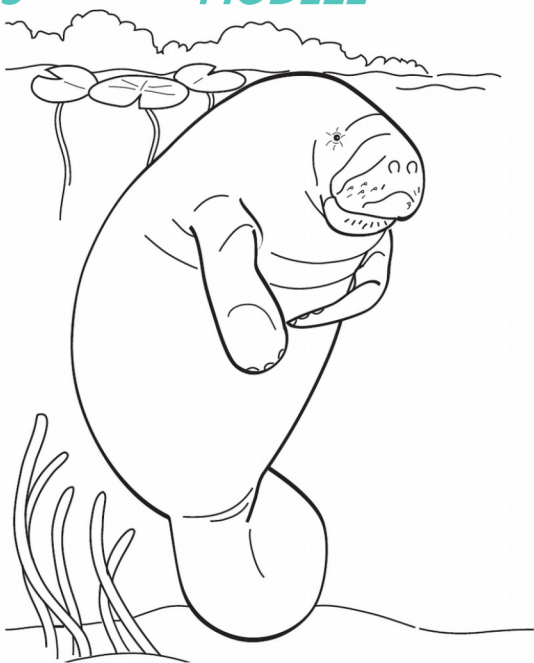


2



3

MODÈLE



Tu peux utiliser les couleurs suivantes pour colorier ton dessin:

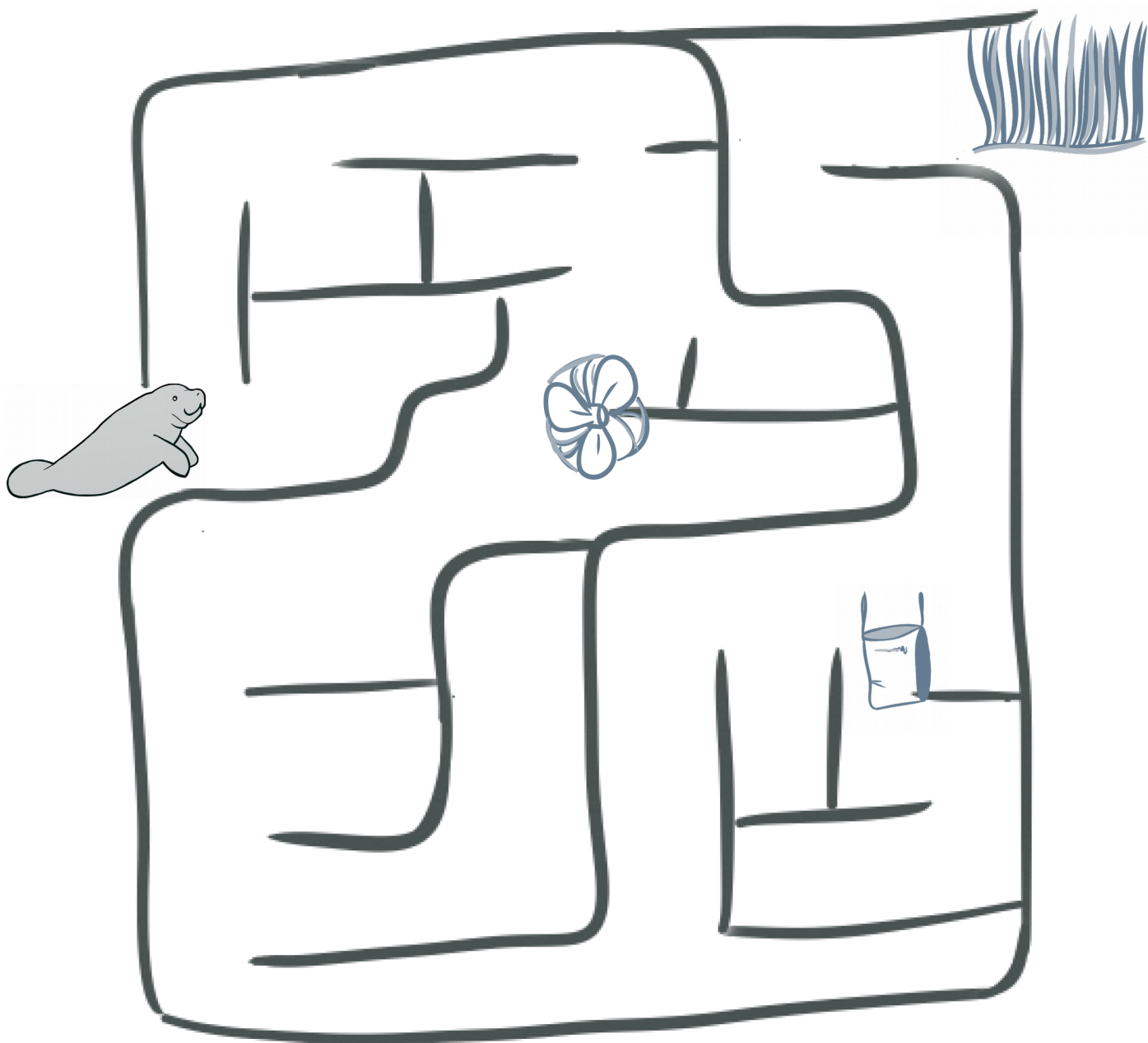
- Pour le lamantin
- Pour l'eau et le ciel
- Pour les algues et les plantes
- Pour le sable

De quelles couleurs souhaites-tu colorier tes poissons ?.....



Labyrinthe

Valentin s'est perdu!! Aide-le à retrouver son chemin.



Le savais-tu? Dans le Grand Cul-de-Sac Marin, les herbiers occupent 5000 hectares. Ces herbes marines sont la nourriture préférée des lamantins

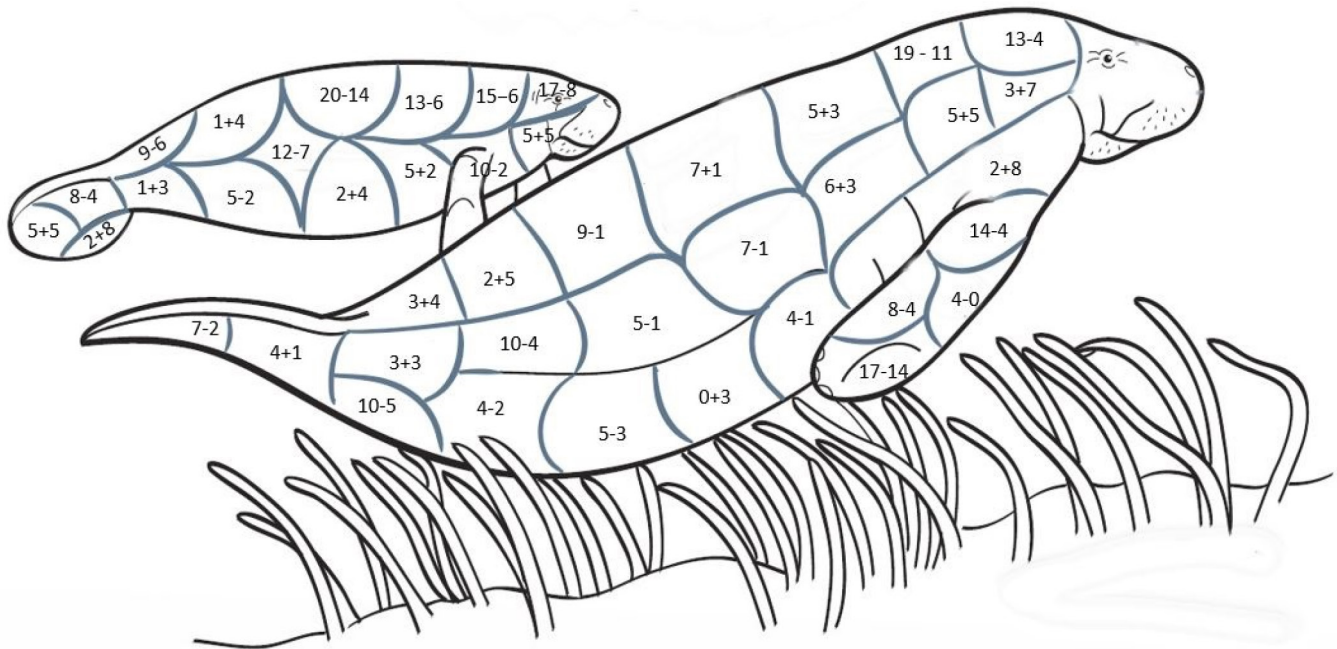
Compte avec Valentin

Fais les opérations, tu obtiendras un résultat. Colorie le dessin en suivant le code couleur.

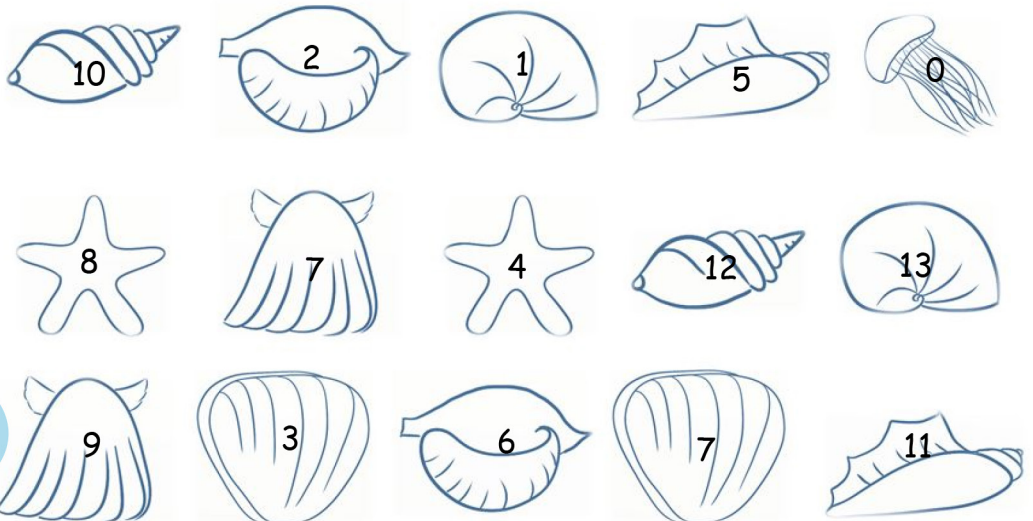
- 2: marron
- 3: rouge
- 4: rose
- 5: orange
- 6: jaune
- 7: vert
- 8: bleu
- 9: bleu foncé
- 10: violet

ASTUCE

Fais attention au signe de chaque opération !



Associe les animaux 2 par 2, dont la somme est égale à 14, puis colorie chaque paire d'une couleur différente

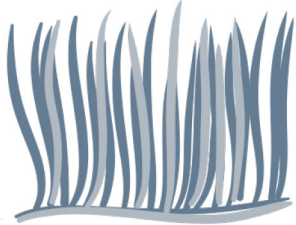


Quel est le nom de l'animal qui se retrouve tout seul ?
.....

Les dangers pour Valentin le lamantin

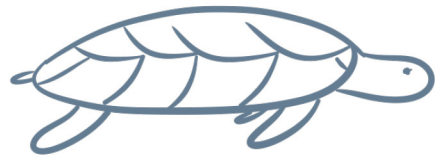
Nomme chacune des images. Fais une croix sur les dangers possibles pour Valentin. Entoure en vert les autres dessins puis colorie-les.

1



.....

2



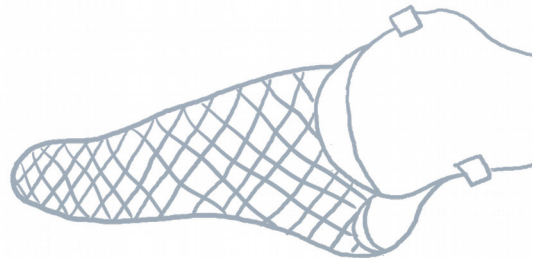
.....

3



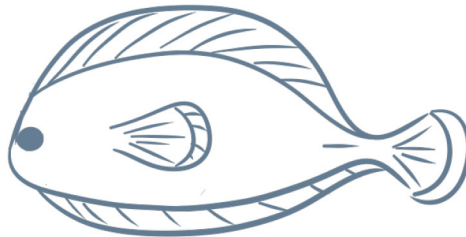
.....

4



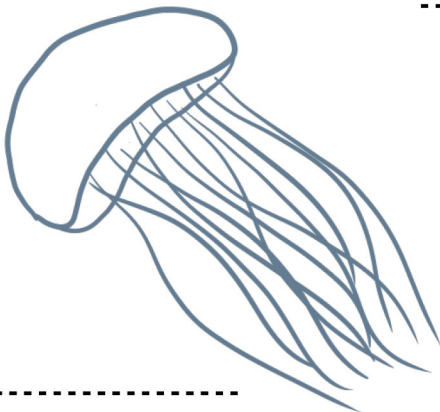
.....

5



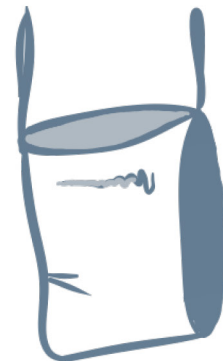
.....

6



.....

7



.....

Selon toi, à quels autres dangers peuvent être exposés les lamantins ?

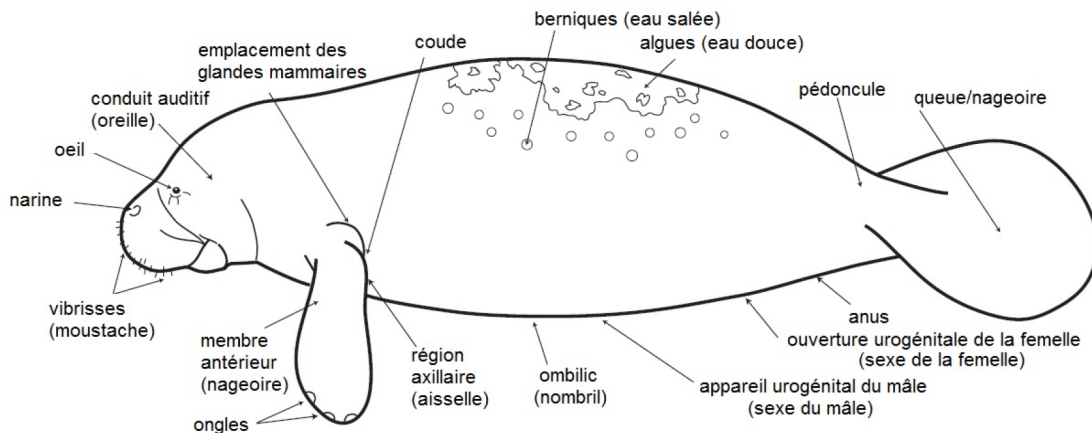
.....
.....
.....
.....



Le corrigé

Vrai ou Faux sur Valentin le lamantin: faux-vrai-faux-vrai-vrai-faux

Anatomie du lamantin

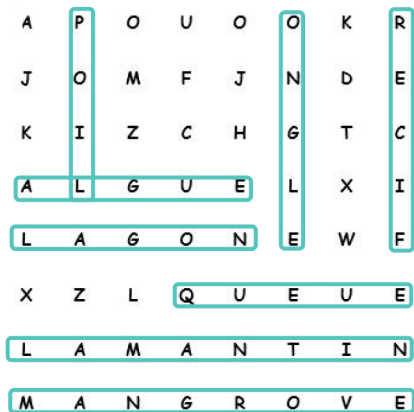


La vie du Palétuvier rouge: 3-1-4-2

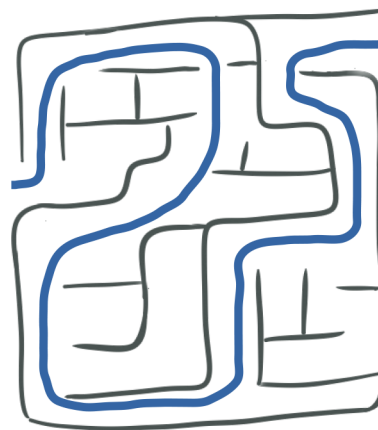
La vie dans le lagon:

Valentin le lamantin se promène dans le lagon du Grand Cul-de-Sac Marin en Guadeloupe. Il mange des algues bien grasses en compagnie de Lulu, la petite tortue. Alors qu'ils mangent, ils croisent une belle toile de mer et une énorme langouste qui se racontent les derniers potins. Soudain, non loin du récif, ils aperçoivent Martin le requin. Ouf! Martin semble très calme: il a l'air de dormir.

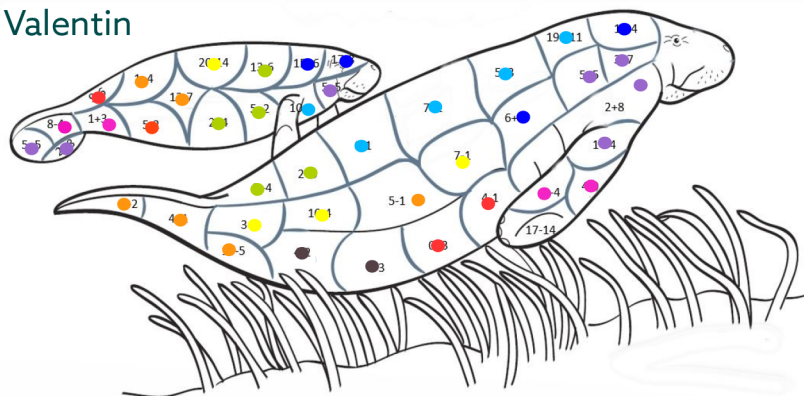
Mots mêlés de Valentin

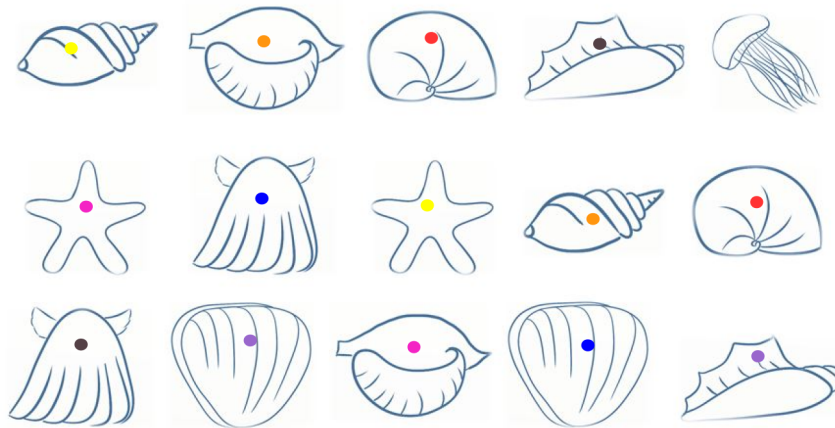


Labyrinthe



Compte avec Valentin





-La fiche de Valentin: taille: 3 mètres; poids: 48; age: 7 ; il mange 48 kg

-Les dangers pour Valentin:

1- herbiers 2-tortue 3-hélices 4-filet 5-poisson 6-méduse 7- sacs plastiques

- **Écris une histoire:** Valentin est content de nager dans le Grand Cul-de-Sac Marin. Mais il y a de nombreux bateaux . Les navigateurs doivent faire très attention pour ne pas blesser Valentin. Moi aussi je veux protéger Valentin et sa famille



Outils pédagogiques disponibles sur le site:

Pour les petits (2-4 ans):

Un carnet de coloriage

Pour les plus grands (5-10 ans):

La version numérique de notre pédagogie et un carnet d'activité

Impression avec
encres végétales,
sur papier **PEFC**

Conception: PNG 2016

Illustration: PNG/SADJAN, DELECLUSE

Crédits photographiques : CHOPPIN, CHEVREUIL

Pour nous contacter:

Parc national de la Guadeloupe

Cellule LIFE SIRENIA

Montéran 97120 SAINT-CLAUDE

Tél: +590 590 41 55 55

www.reintroductionlamantin.eu

**Avec la contribution de l'instrument financier LIFE
de la Commission Européenne**

