

# CAHIER PEDAGOGIQUE

*Pars à la découverte du lamantin des Antilles et du Grand Cul-de-Sac Marin*



CYCLE 3  
8-10 ANS

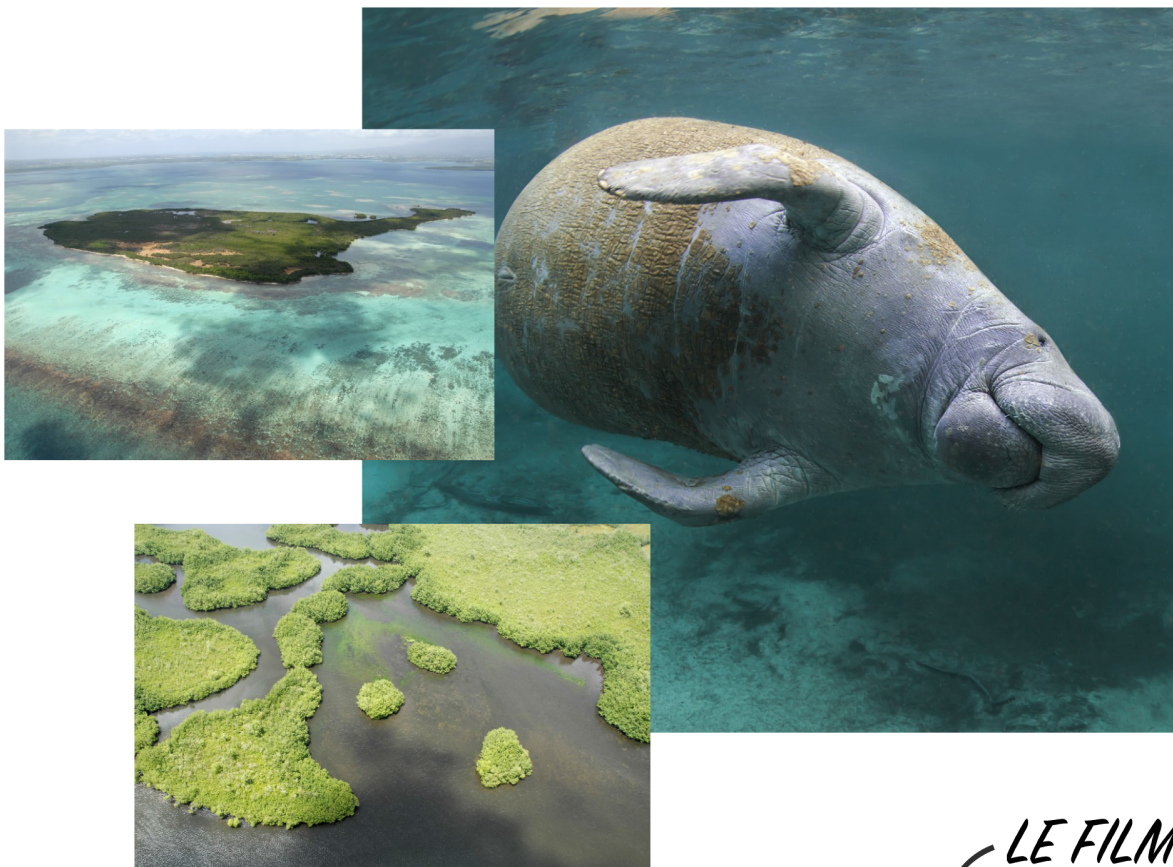
Porté par le Parc national de la Guadeloupe, le projet de réintroduction du lamantin soutenu par la commission européenne (LIFE SIRENIA) représente une formidable opportunité pour les scolaires de découvrir un mammifère marin ayant une grande place dans la culture créole ainsi que leur île sous un nouvel angle.

Rendez vous sur le site internet, pour tout savoir du projet :

[www.reintroductionlamantin.eu](http://www.reintroductionlamantin.eu)

Des outils pédagogiques, des documents, des films et de nombreuses informations vous y attendent.

Ce cahier pédagogique a été conçu pour que chaque lecteur puisse, à son rythme, découvrir le lamantin et son écosystème.



Pour tout savoir des actions que nous menons dans le cadre du projet et avoir des nouvelles des animaux régulièrement, suivez nous sur notre page Facebook **LIFE SIRENIA**.



# Sommaire

Page 2 : L'anatomie du lamantin/ Le jeu des ombres

Page 3 : Jeu des devinettes

Page 4 : Le voyage de valentin

Page 5 : Mots mêlés de Valentin

Page 6 : Imagine ... le futur dans le Grand Cul-de-Sac

Marin

Page 7 : Labyrinthe

Page 8 : Vrai ou faux sur le lamantin

Page 9 : Dessine une affiche

Page 10: Figures dans le bassin / L'étoile et le coquillage

Page 11 : Les dangers pour Valentin

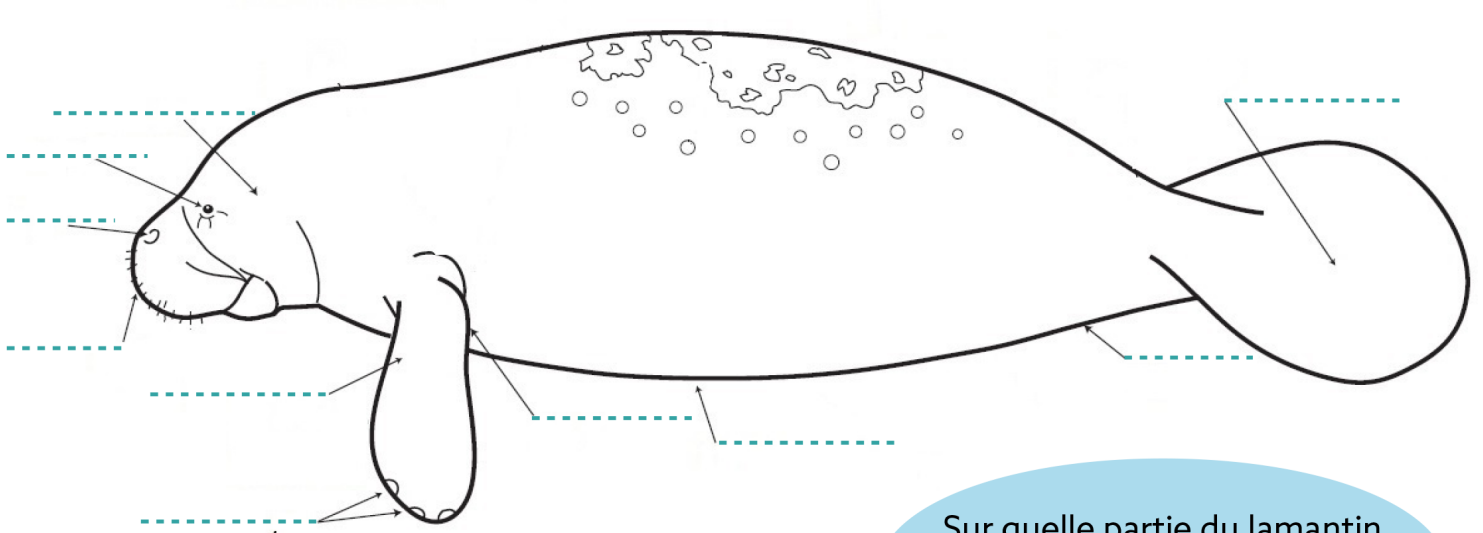
Page 12 : Mots croisés du Grand Cul-de-Sac Marin



**Les corrigés à la  
page 13 !**

## ● Anatomie du lamantin

Recopie au bon endroit le nom des parties de mon corps: narine - œil - ongles - nombril - anus - oreille - patte/nageoire - poils/ vibrisses - coude - queue



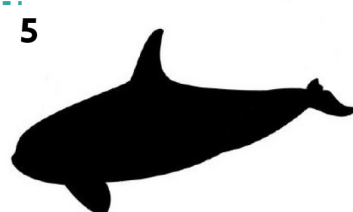
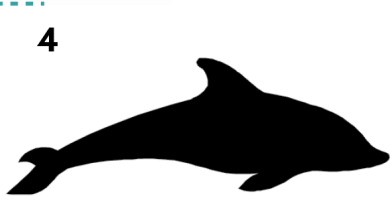
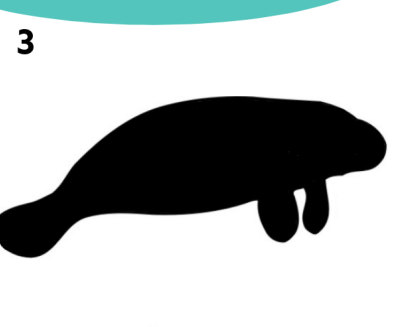
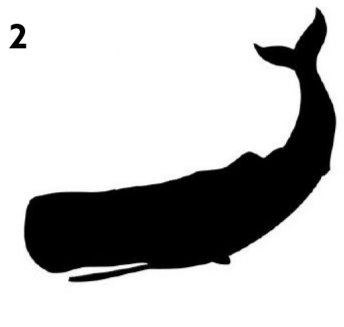
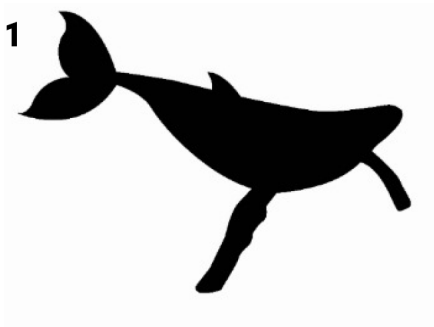
Sur quelle partie du lamantin peut-on retrouver des algues et des coquillages?

.....

## ● Le jeu des ombres

Entoure le lamantin, puis nomme correctement les différents mammifères marins: baleine, lamantin, dauphin, orque, cachalot.

Retrouve mon ombre parmi les autres !



*Le savais-tu? Les lamantins sont les seuls mammifères marins à avoir des ongles !*

## Le jeu des devinettes

Ces textes ci-dessous décrivent une plante, un animal ou une personne. Lis le texte et identifie-les. Illustre tes réponses dans le cadre.

- Mes racines en forme d'échasse trempent dans l'eau

Je suis ...

.....



- Je suis une très grande prairie sous la mer

Je suis ...

.....



- Mon métier, c'est d'attraper les poissons

Je suis ...

.....



- Je suis un gros mollusque ramassé pour sa chair tendre.

Je suis ...

.....



-J'ai 5 bras et je suis de couleur vive

Je suis ...

.....



## ● Le voyage de Valentin

**Crée ta BD: illustre le scénario proposé associé à chaque bulle.**



Valentin est seul dans le lagon et cherche sa famille.



Toujours dans le lagon, Valentin appelle sa maman mais il ne la trouve pas. Il rencontre Lulu la tortue verte qui lui propose de l'aider à retrouver sa famille.



Lulu et Valentin se dirigent vers les herbiers en appelant la famille lamantin.



Entre deux appels, les deux amis remontent à la surface de l'eau pour respirer. Un bateau arrive vers eux à toute vitesse.



Ils plongent et évitent de justesse les hélices du bateau.



Sous l'eau, Valentin aperçoit sa maman et ses amis. Il est rassuré !

## Mots mêlés de Valentin

Cherche les mots que Valentin a caché dans la grille. Entoure-les comme pour l'exemple du mot «poil».

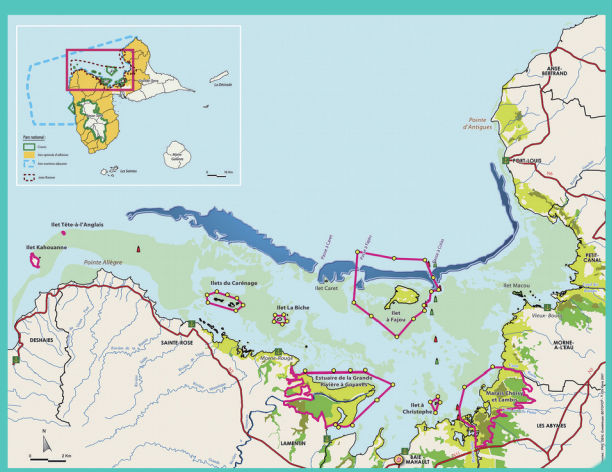
Fais attention, les mots peuvent être lus de haut en bas, de bas en haut, de gauche à droite ou de droite à gauche : ↑ ou ↔

H	J	H	G	M	V	D	E	N	P
I	M	E	S	A	E	U	G	L	A
R	T	R	W	N	Y	M	U	M	L
M	J	B	A	G	Q	U	E	U	E
P	O	I	L	R	C	F	L	I	T
N	K	E	N	O	B	K	G	J	U
O	A	R	L	V	J	U	N	F	V
G	B	B	T	E	X	Q	O	X	I
A	M	A	M	M	I	F	E	R	E
L	A	M	A	N	T	I	N	C	R

- ALGUE
- QUEUE
- ONGLE
- PALETUVIER
- POIL
- LAMANTIN
- MAMMIFÈRE
- MANGROVE
- LAGON

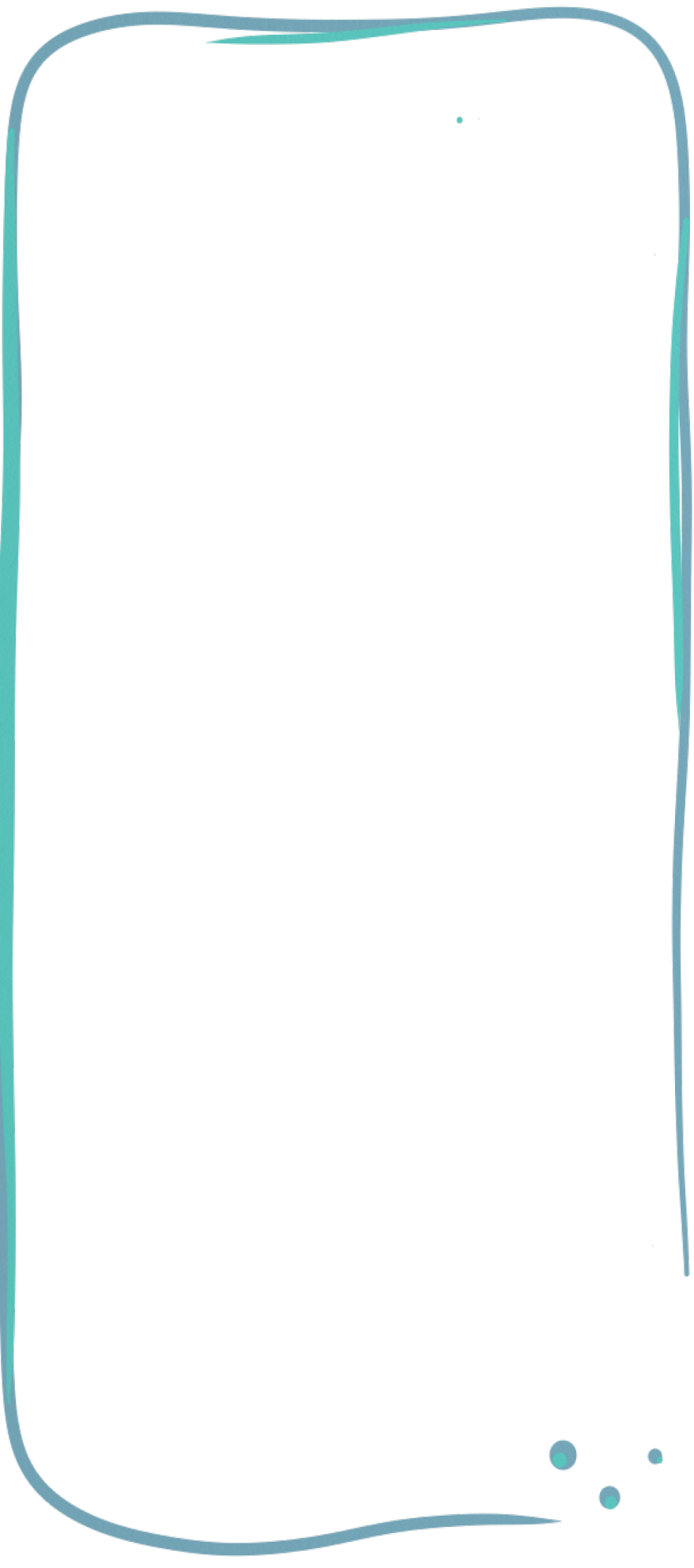
*Le savais-tu? Le Grand Cul-de-Sac Marin possède un lagon de 5000 ha ! Il est protégé par la plus grande barrière de corail des Petites Antilles.*

*Sur la carte tu peux voir les espaces naturels protégés par le Parc national de la Guadeloupe : se sont des cœurs de parc.*



● Imagine le Grand Cul-de-Sac Marin dans le futur...

Dessine, colorie, peint, colle, écris, à ta guise ... et montre ce que tu aimerais faire admirer à tes amis quand tu seras grand.



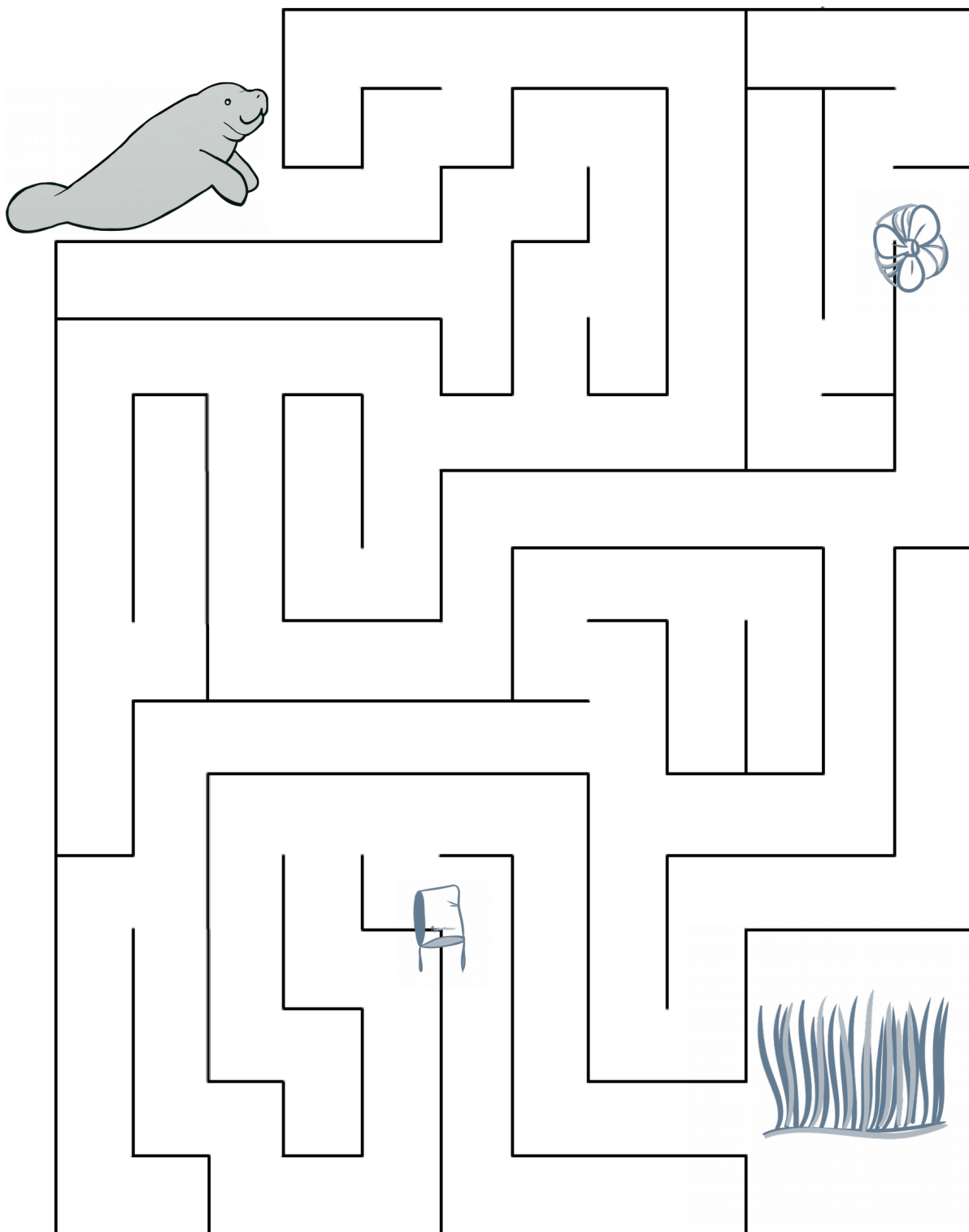
*Le savais-tu ? Le Grand Cul-de-Sac Marin possède*

*la plus grande ceinture de mangrove des Petites Antilles !*



## Labyrinthe

Valentin s'est perdu! Aide-le à retrouver l'herbier.



*Le savais-tu?*

*Les lamantins vivent en eau salée mais remontent régulièrement les rivières pour y boire de l'eau douce! Ils évoluent généralement entre 0 et 3 mètres de profondeur.*

## Vrai ou Faux sur le lamantin

Lis le texte puis réponds aux question entourant la bonne réponse.

Valentin est ovipare	<i>Vrai</i>	<i>Faux</i>
Valentin se nourrit de feuilles de palétuvier et d'herbiers sous marins	<i>Vrai</i>	<i>Faux</i>
Le petit lamantin est un lamantinois.	<i>Vrai</i>	<i>Faux</i>
Valentin peut aller dans les rivières pour s'abreuver.	<i>Vrai</i>	<i>Faux</i>
Valentin est un animal doux et curieux	<i>Vrai</i>	<i>Faux</i>
Les lamantins des Antilles seront réintroduits en Espagne	<i>Vrai</i>	<i>Faux</i>
Les lamantins sont des cétacés	<i>Vrai</i>	<i>Faux</i>
Les lamantins peuvent peser 50 kilos à l'âge adulte	<i>Vrai</i>	<i>Faux</i>
Mamand'lo est un personnage de légende	<i>Vrai</i>	<i>Faux</i>
Les lamantins ont disparu des eaux de Guadeloupe car ils ont été trop chassés par l'Homme	<i>Vrai</i>	<i>Faux</i>
Chez le lamantin, la gestation dure 2 ans	<i>Vrai</i>	<i>Faux</i>
Comme les dauphins, les lamantins ont des Ongles	<i>Vrai</i>	<i>Faux</i>
Les lamantins mesurent environ 3 mètres de long	<i>Vrai</i>	<i>Faux</i>

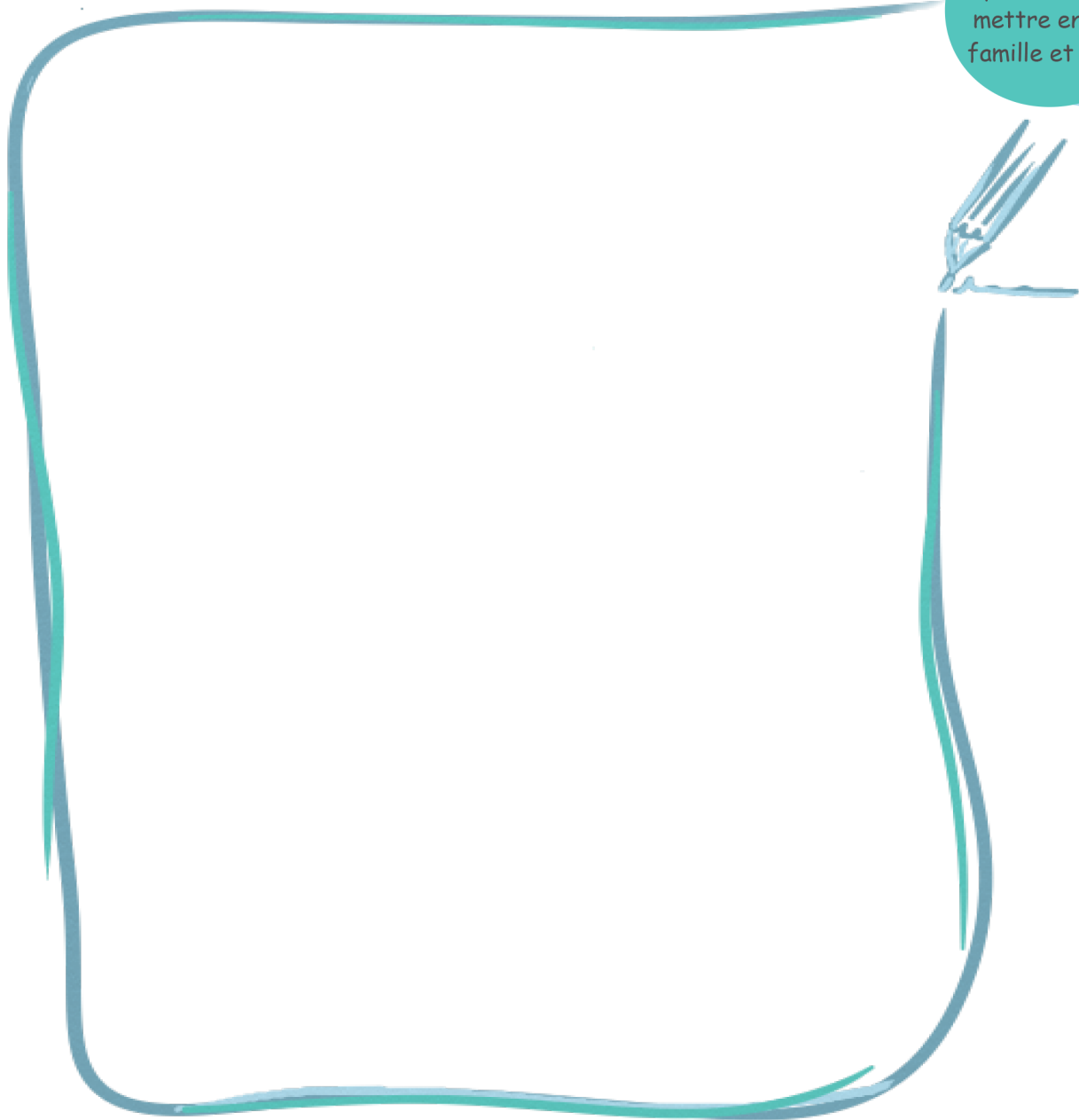
*Le savais-tu?*

*Comme toi, le lamantin à besoin de remonter à la surface de l'eau régulièrement. Les lamantins peuvent rester en apnée 3 à 4 minutes lorsqu'ils sont éveillés.*

 Dessine une affiche

Imagine une belle affiche illustrant les dangers auxquels le lamantin peut être exposé dans le Grand Cul-de-Sac Marin.

Cette affiche pourrait servir à mettre en garde ta famille et tes amis !



Selon toi, pourquoi faut-il protéger les lamantins et le Grand Cul-de-Sac Marin ?

.....  
.....  
.....

## Figures dans le bassin

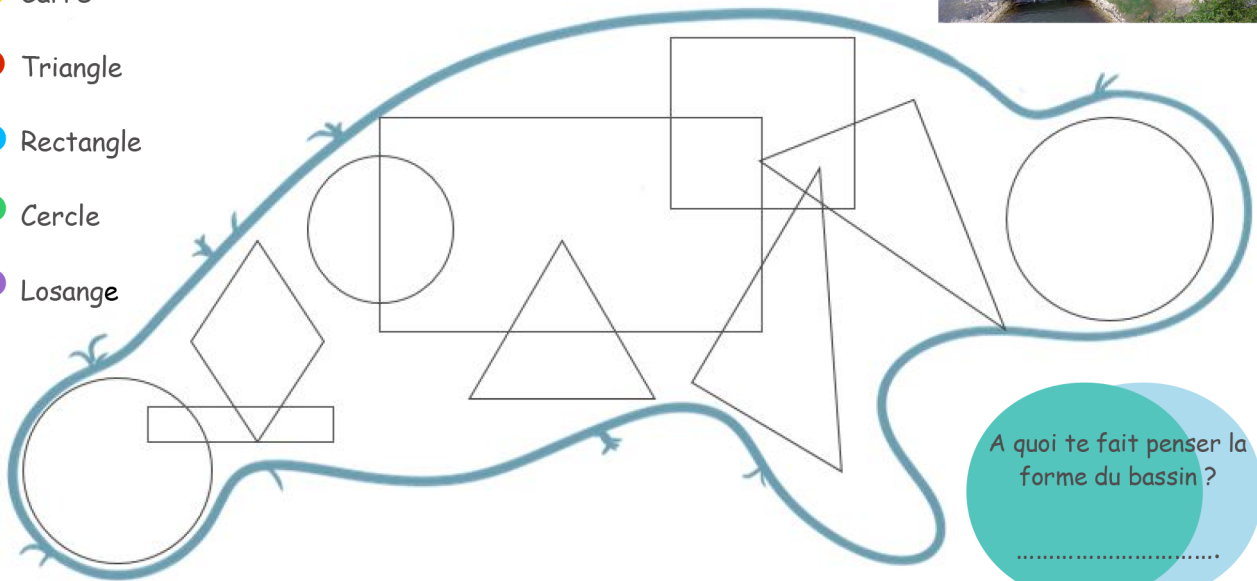
Plusieurs figures se sont glissées dans le bassin représenté ci-dessous. Identifie ces différentes figures géométriques et colorie-les de la bonne couleur.

Ci-dessous, tu peux voir le bassin dédié aux lamantins. Il se trouve à Blachon au Lamentin.



Astuces : commence par les plus petites formes!

- Carré
- Triangle
- Rectangle
- Cercle
- Losange

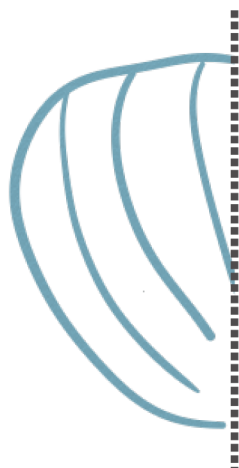


A quoi te fait penser la forme du bassin ?  
.....

Combien il y a-t-il de carrés ? .....

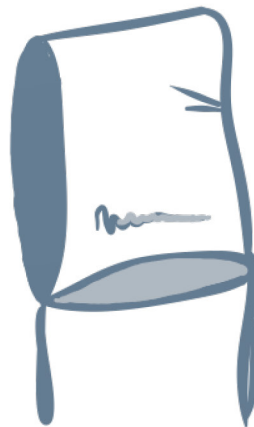
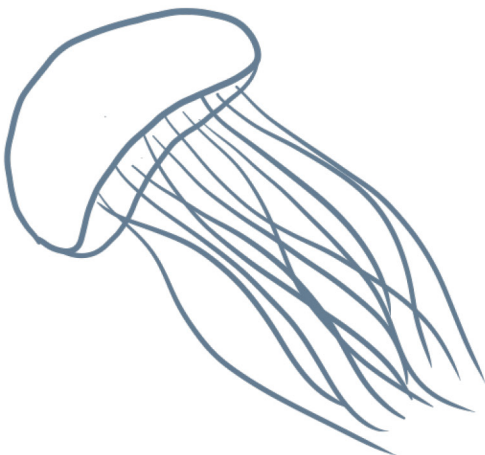
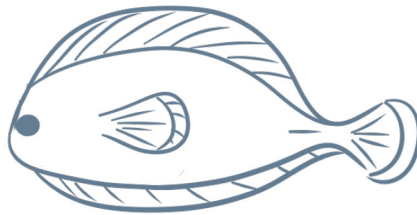
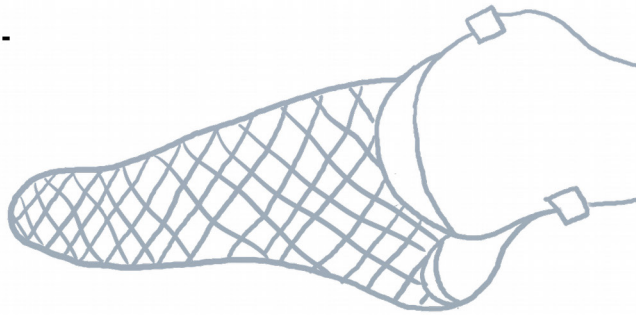
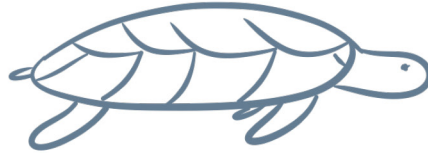
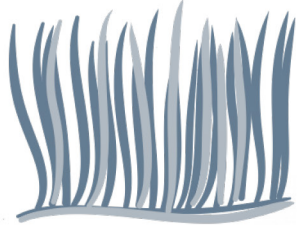
## L'étoile et le coquillage

Complète l'étoile de mer et le coquillage en utilisant la symétrie par rapport à l'axe en pointillé. Quand tu as fini, tu peux les colorier.



## Les dangers pour Valentin le lamantin

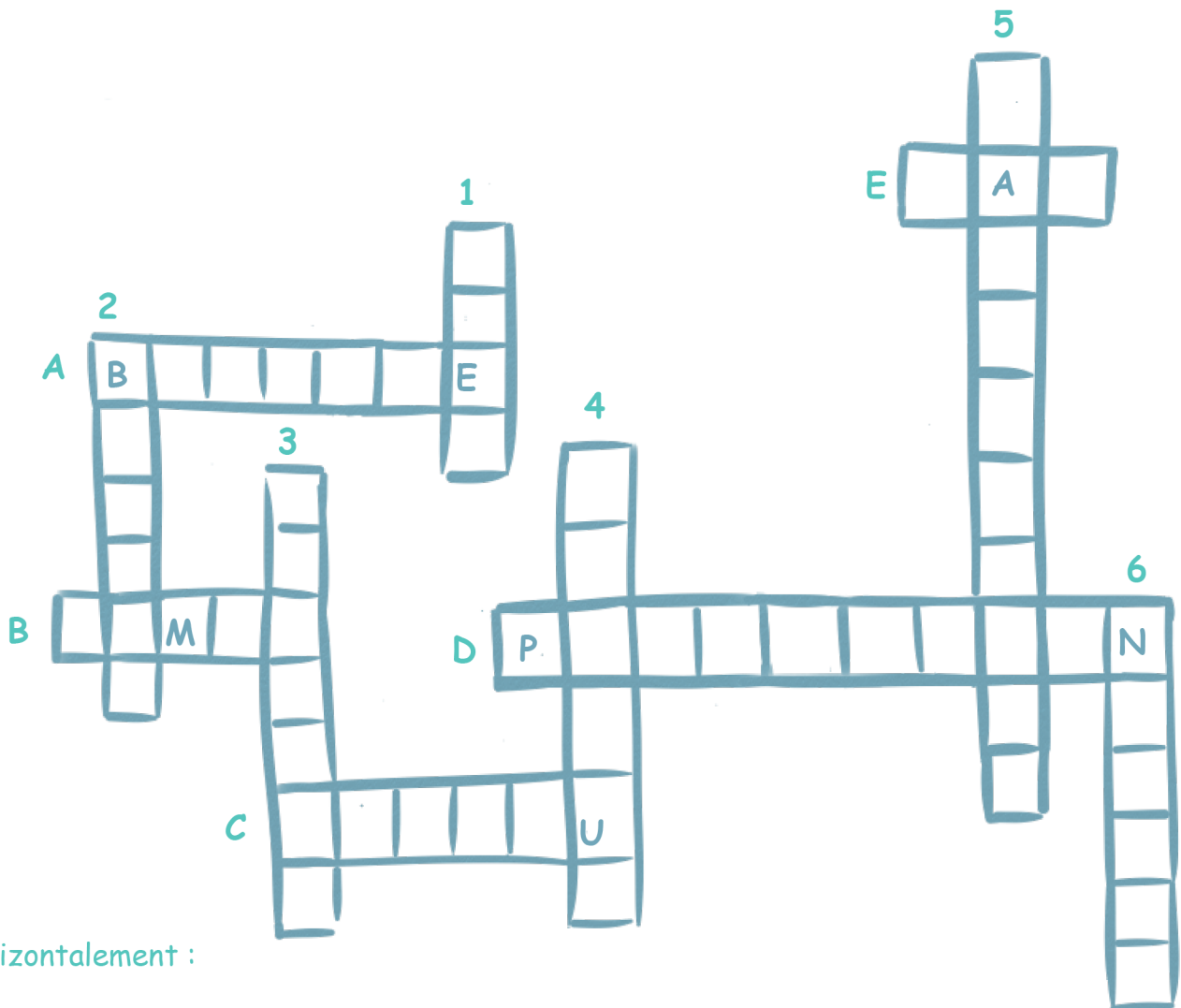
Nomme chacune des images. Fais une croix sur les dangers possibles pour Valentin. Entoure en vert les autres dessins puis colorie-les.



Selon toi, à quels autres dangers peuvent être exposés les lamantins ?

.....  
.....  
.....

**Mots croisés du Grand Cul-de-Sac Marin**  
**Complète cette grille de mots croisés.**



Horizontalement :

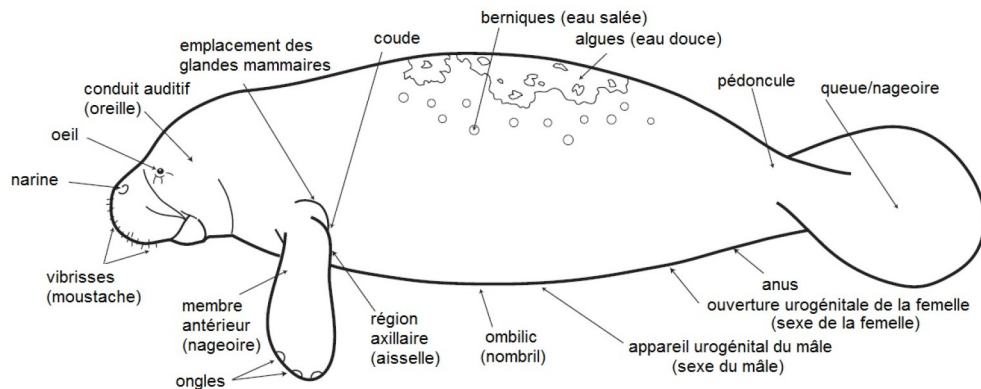
- A) grand mammifère marin, pouvant être à bosses
- B) gros coquillage à chair tendre ; aux Antilles on fait de la musique avec sa coquille
- C) animal ailé couvert de plumes
- D) synonyme de préservation
- E) un des 4 éléments naturels

Verticalement

- 1) petite île
- 2) embarcation qui navigue sur l'eau
- 3) animal muni de nageoires et de branchies
- 4) animal muni d'une carapace
- 5) arbre qui compose la mangrove
- 6) Ensemble des éléments naturels, des animaux et des végétaux

## Le corrigé

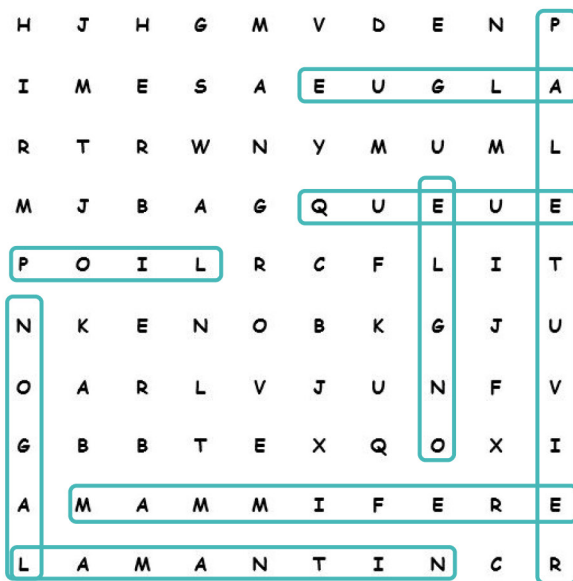
### -Anatomie du lamantin



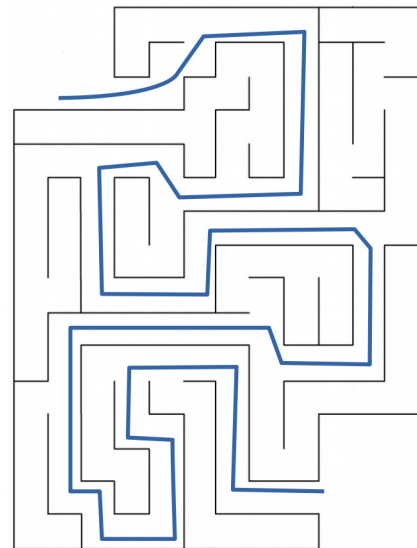
### - Le jeu des ombres

1-Baleine 2-Cachalot 3-Lamantin 4-Dauphin 5-Orque

### -Mots mêlés de Valentin



### -Labyrinthe



### - Le jeu de devinettes

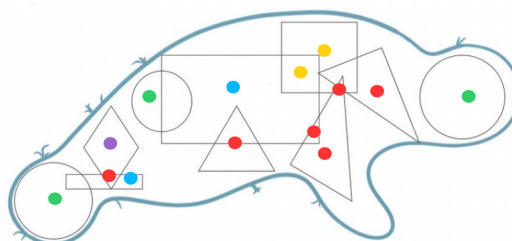
Palétuvier - herbier - pêcheur - lambi -étoile de mer

### - Vrai ou faux

faux - Vrai - Faux - Vrai - Vrai - Faux - Faux - Faux - Vrai- Vrai - Faux - Vrai

### - Les formes dans le bassin

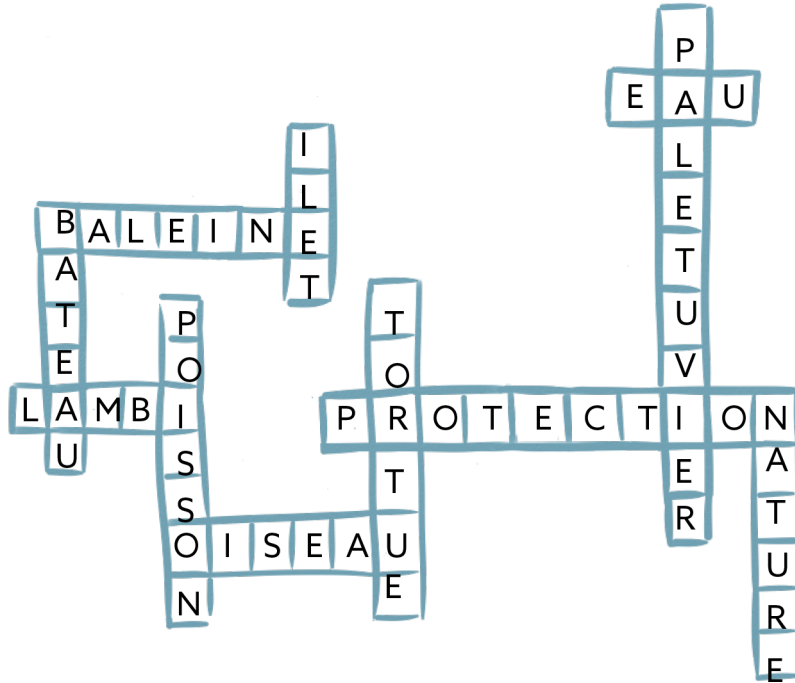
Il y a 4 carrés



-Les dangers pour Valentin:

1- herbiers 2-tortue 3-hélices 4-filet 5-poisson 6-méduse 7- sacs plastiques

- Mots croisé du Grand Cul-de-Sac Marin





Outils pédagogiques disponibles sur le site:

Pour les petits (2-4 ans):

Un carnet de coloriage

Pour les plus grands (5-10 ans):

La version numérique de notre pédagogie et un carnet d'activité

Impression avec  
encres végétales,  
sur papier **PEFC**

Conception: PNG 2016

Illustration: PNG/SADJAN, DELECLUSE

Crédits photographiques : CHOPPIN, CHEVREUIL

Pour nous contacter:

Parc national de la Guadeloupe

Cellule LIFE SIRENIA

Montéran 97120 SAINT-CLAUDE

Tél: +590 590 41 55 55

[www.reintroductionlamantin.eu](http://www.reintroductionlamantin.eu)

**Avec la contribution de l'instrument financier LIFE  
de la Commission Européenne**

