



La réintroduction du lamantin *en Guadeloupe*



Le lamantin

Comment appelle-t-on le lamantin en créole?



Manman d'lo, la belle sirène de Guadeloupe

Manman d'lo est le nom donné au lamantin dans la culture antillaise notamment dans les contes et comptines.

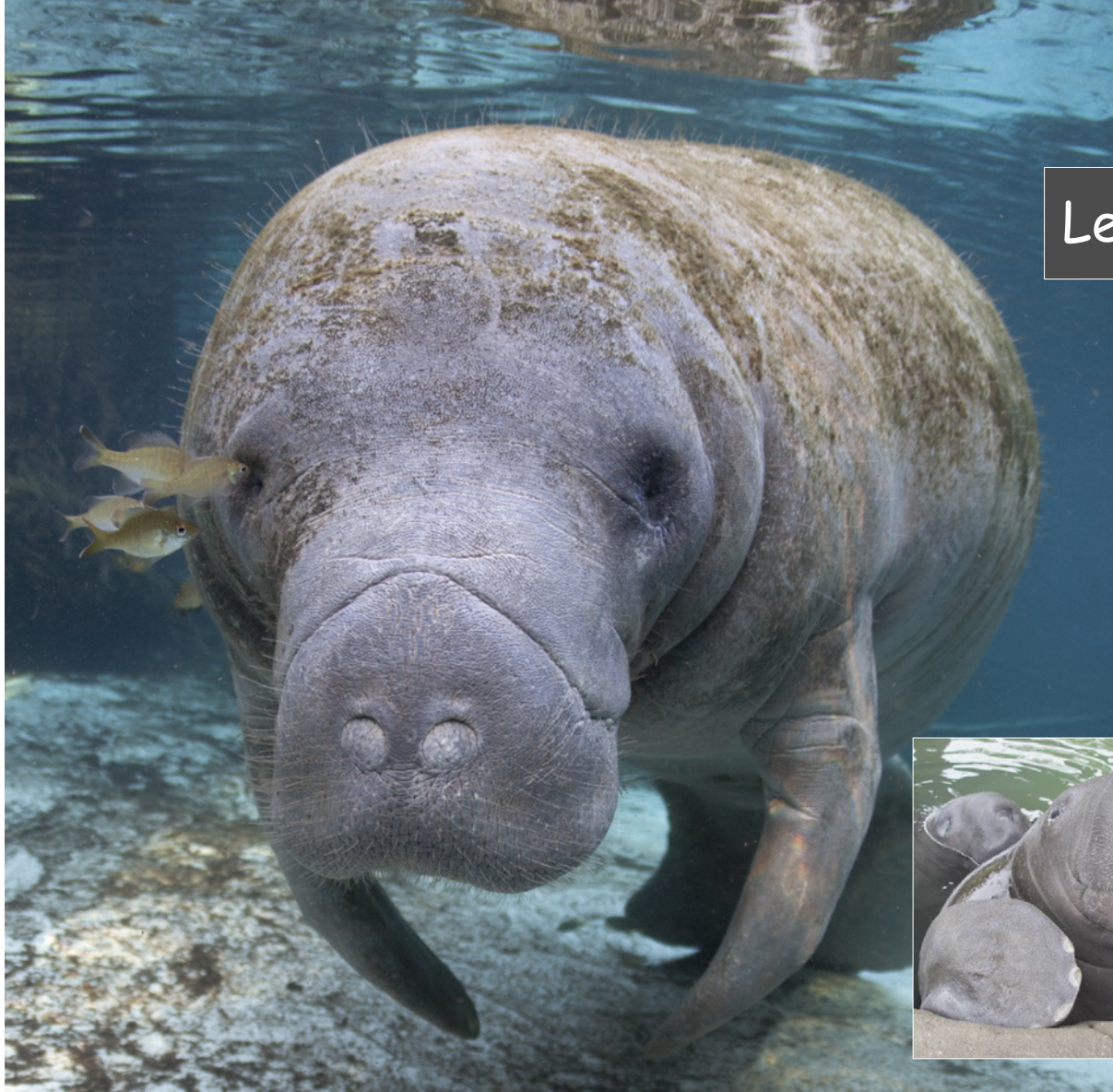
C'est un être magique, une sorte de divinité aquatique le plus souvent sympathique, toujours prête à rendre service et à venir au secours d'autrui. Exceptionnellement, Manman D'lo prend parfois l'aspect d'une sorcière maléfique.



Savais-tu que le lamantin est à l'origine de la légende des sirènes ?

Le lamantin

Connais-tu Manman d'lô ?



Le lamantin est un **mammifère**

Il a des :

- poils
- mamelles

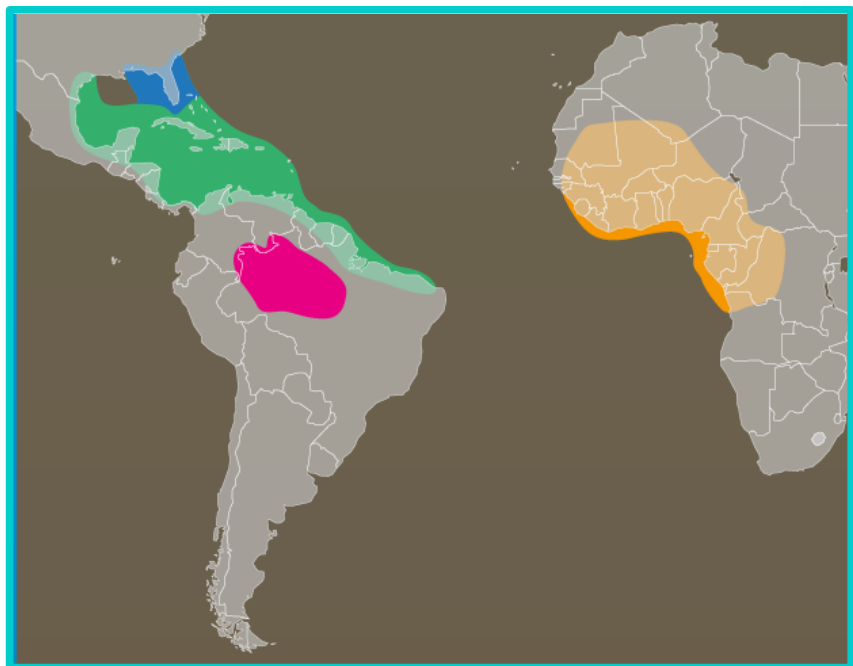
Il est **vivipare**



C'est le seul mammifère marin à avoir des ongles.

Le lamantin

Le lamantin des Antilles appartient à l'ordre des Siréniens tout comme le dugong, son cousin du Pacifique.

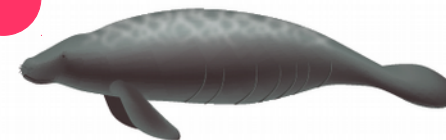


Connais-tu Manman d'lô ?

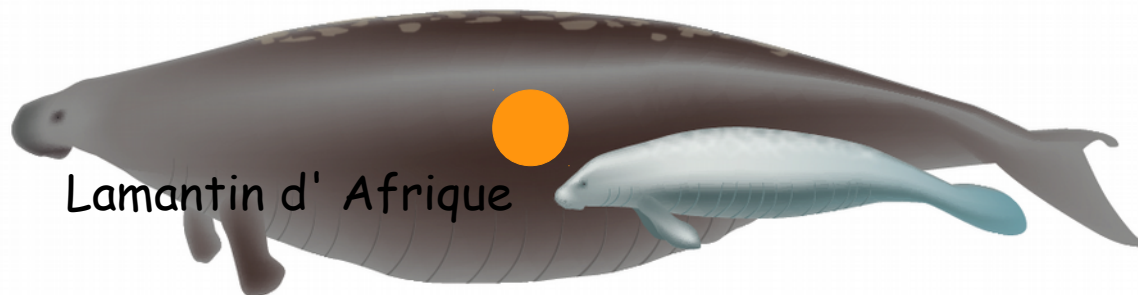


La famille des Trichechidae :

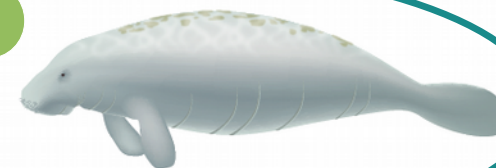
Lamantin d' Amazonie



Lamantin d' Afrique



Lamantin des Antilles



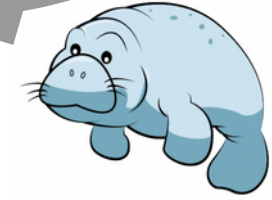
Lamantin de Floride



La réintroduction du lamantin en Guadeloupe

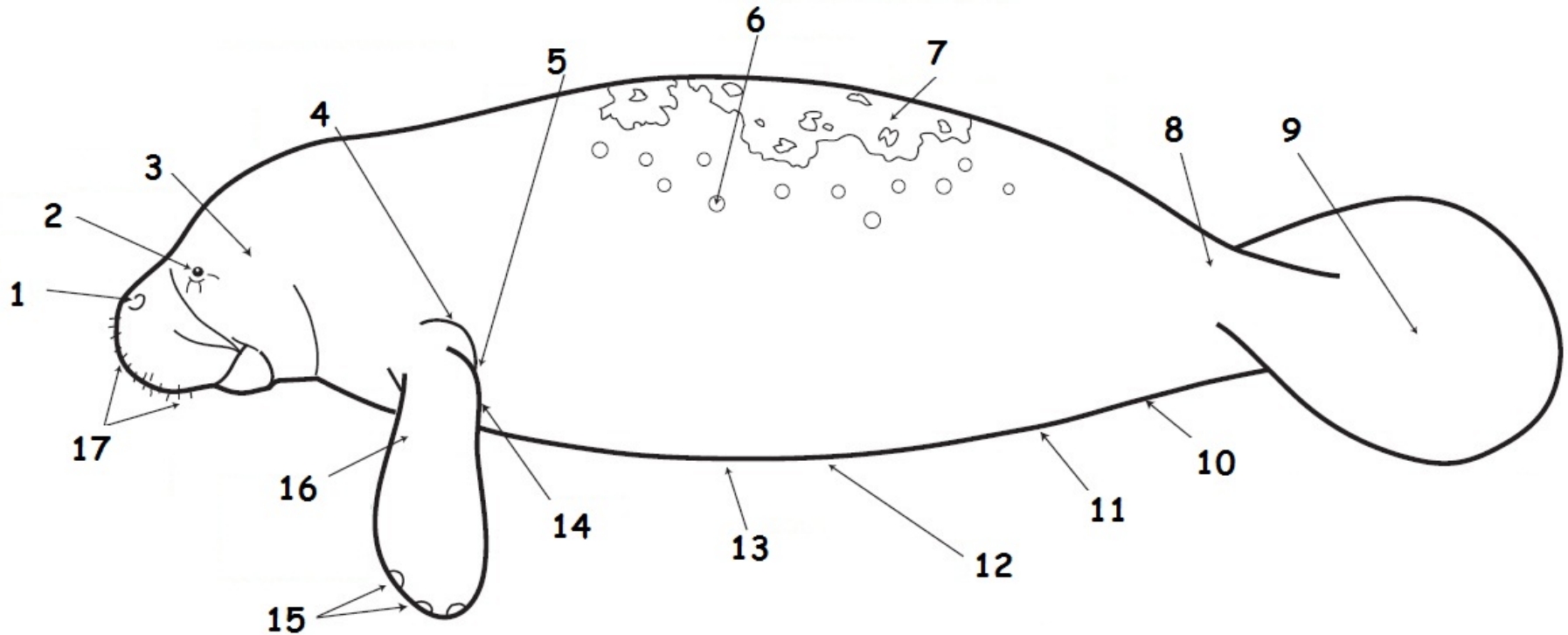
Le lamantin

Place les mots au bon endroit



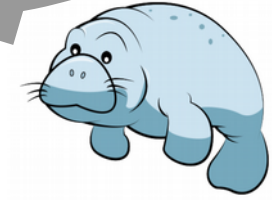
Mots à placer :

Nombril - sexe du mâle - coude - narine - œil - oreille- mamelles - anus - algues - pédoncule - bernique- sexe de la femelle - aisselle - ongles - pattes /nageoires - vibrisses



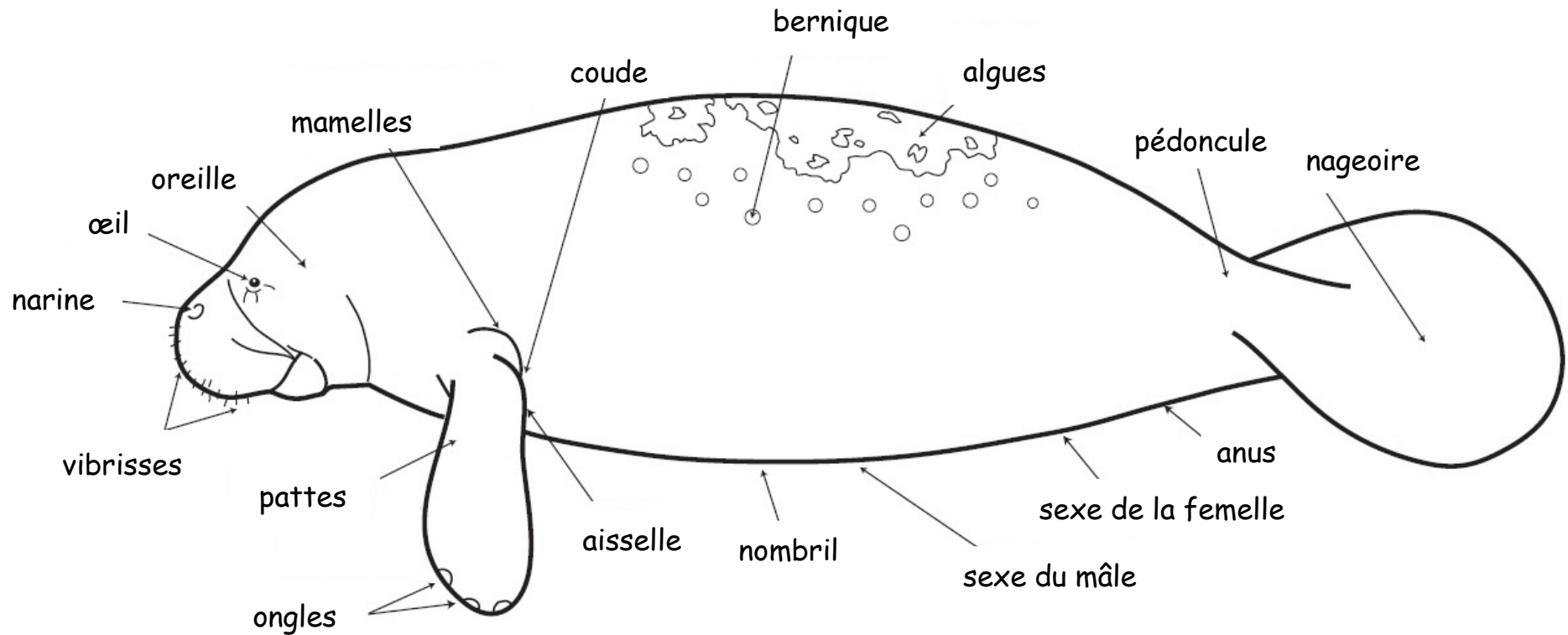
Le lamantin

Place les mots au bon endroit



Mots à placer :

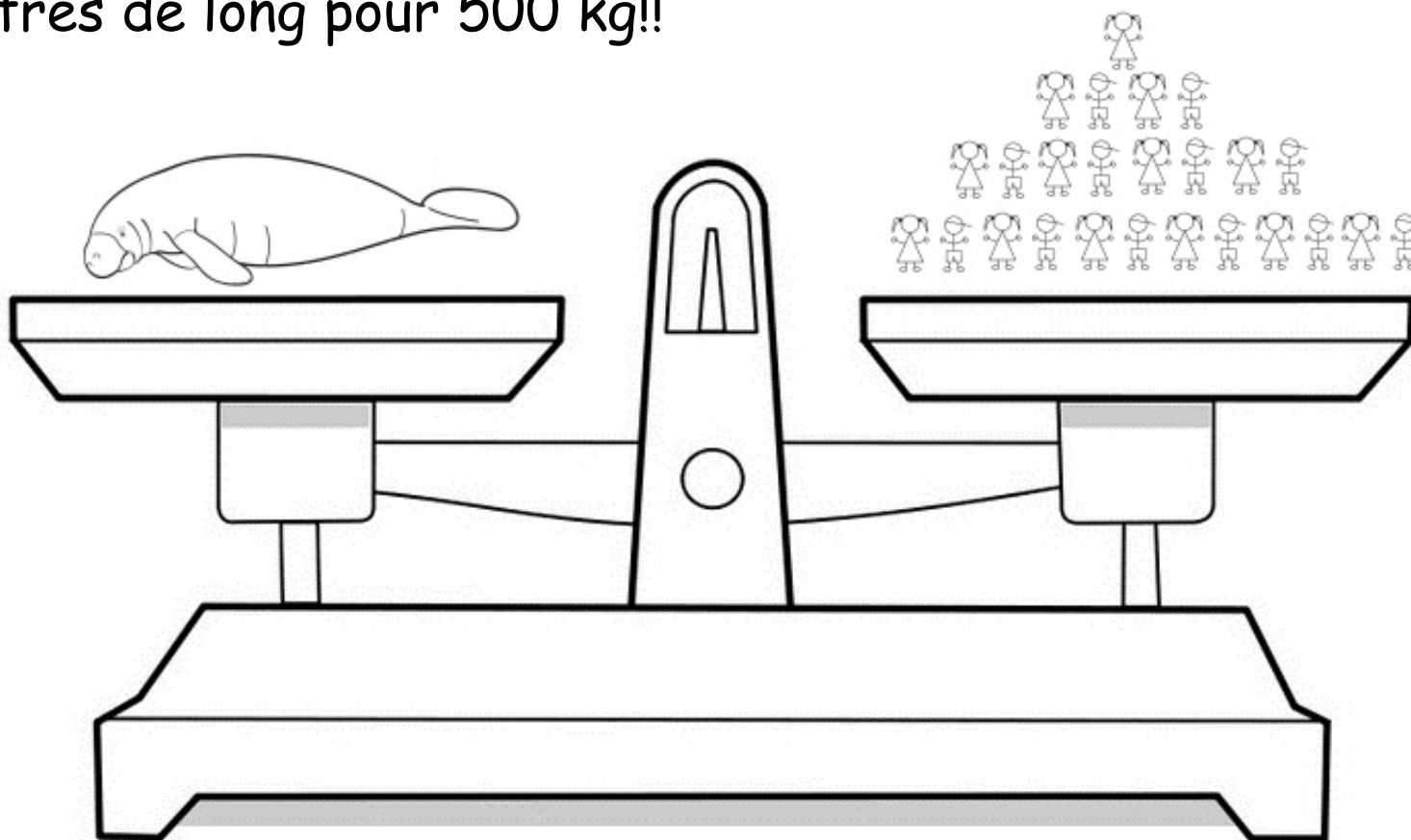
Nombril - sexe du mâle - coude - narine - œil - oreille - mamelles - anus - algues - pédoncule - bernique - sexe de la femelle - aisselle - ongles - pattes /nageoires - vibrisses



Le lamantin

Le lamantin des Antilles fait environ 3 mètres de long pour 500 kg!!

Selon toi, je suis un petit animal ?



500 kilos = 15 enfants de 10 ans !

Le lamantin

Connais-tu la mangrove ?



Le lamantin des Antilles vit dans les eaux chaudes peu profondes, comme dans les mangroves, les lagons ou les rivières.



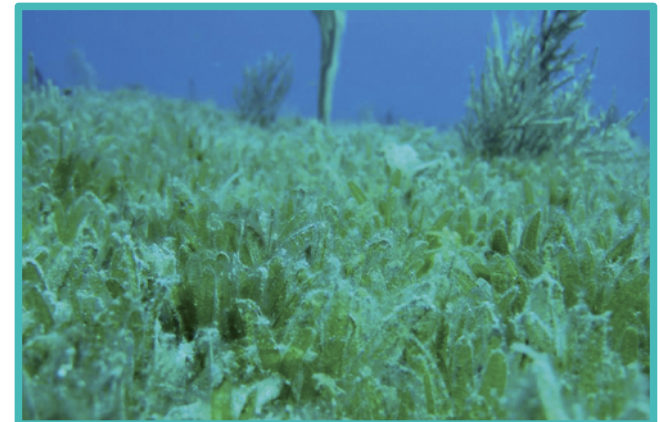
La réintroduction du lamantin en Guadeloupe

Le lamantin

Je suis un gentil géant
gourmand



Le lamantin des Antilles est



La réintroduction du lamantin en Guadeloupe

Le lamantin

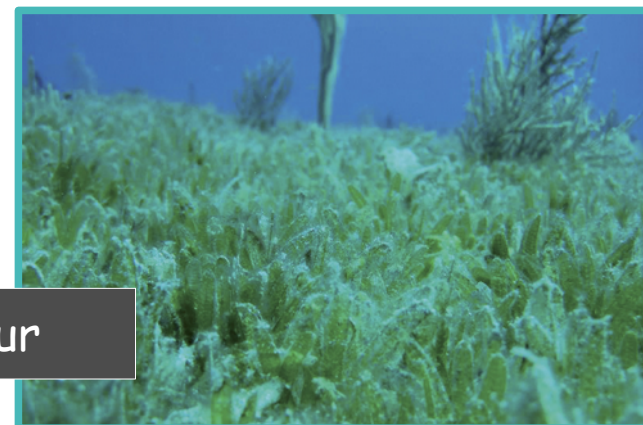
Je suis un gentil géant
gourmand



Le lamantin des Antilles est herbivore .



Il peut manger près de 50 kilos de nourriture par jour



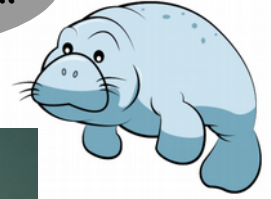
Les Menaces

La pêche accidentelle et le braconnage

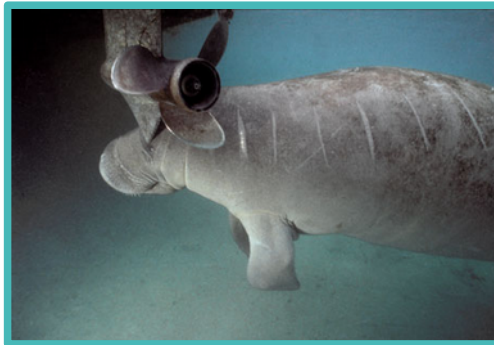


Si on ne fait pas attention, il n'y aura plus de lamantins.

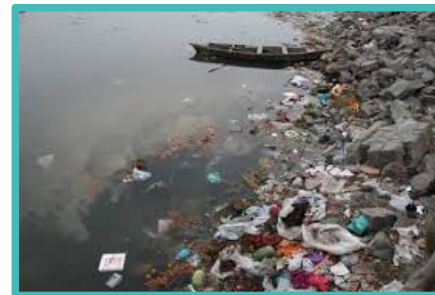
Je suis en danger !!



La collision avec les bateaux



La pollution et la destruction des habitats



Le lamantin

J'ai un cycle de vie très long



Le lamantin peut vivre jusqu'à environ soixante ans.

La gestation dure 13 mois et la maman du petit l'allaite pendant 2 à 3 ans.

A chaque portée, elle donne naissance à un seul petit !

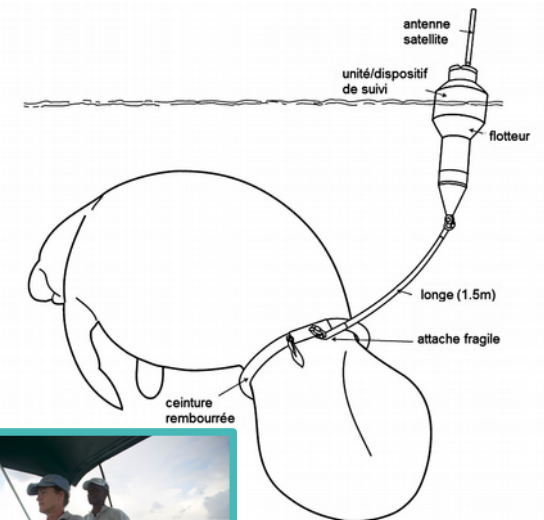


La réintroduction

Prendras-tu soin de moi
quand je serai là?



Les premiers lamantins seront au centre
d'élevage où ils pourront nager, manger et
se reproduire en toute sécurité.

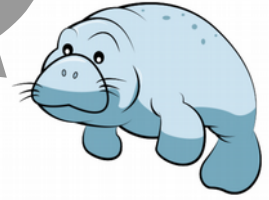


Lorsqu'ils seront dans le milieu naturel,
les agents du parc prendront bien soin des
lamantins.

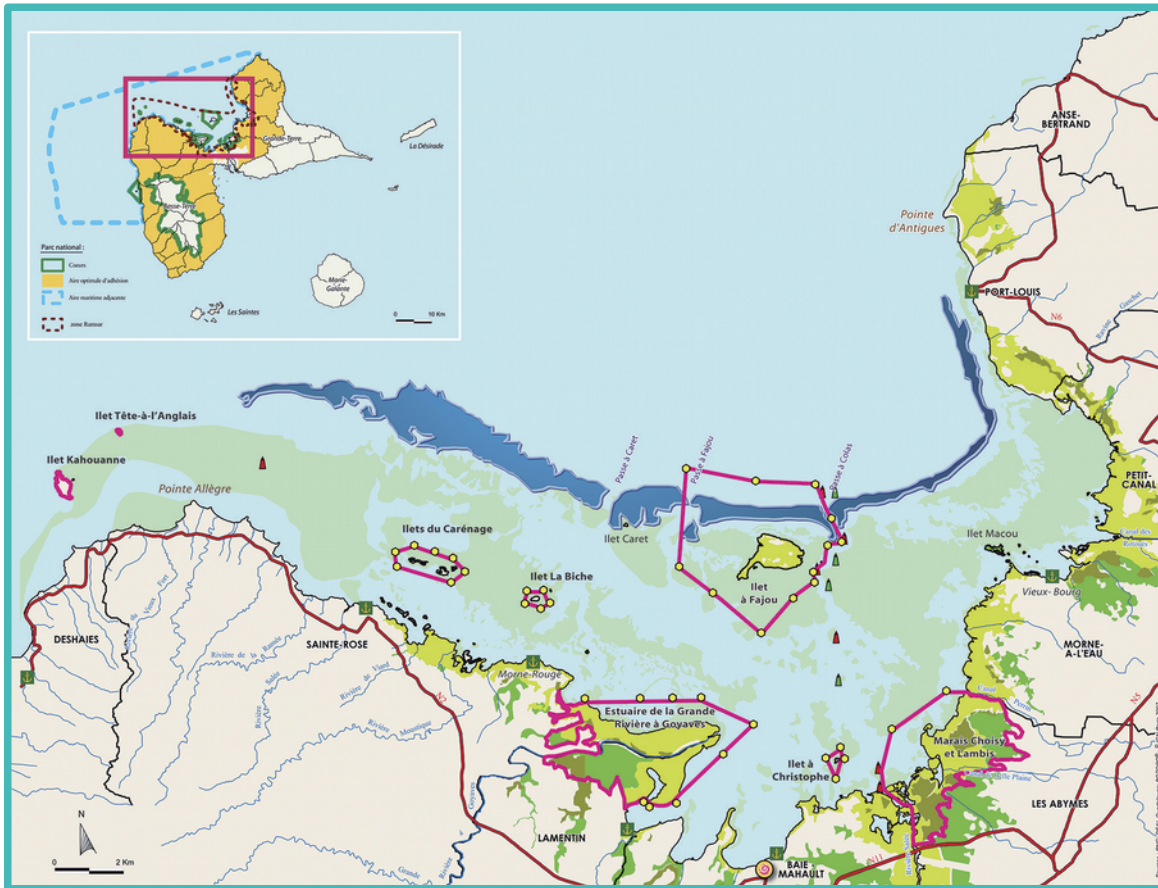


La réintroduction

Découvre avec moi
le Grand Cul-de-Sac
Marin



En Guadeloupe, le lamantin pourra nager dans les belles eaux du Grand Cul-de-Sac Marin.





**Merci pour votre
attention!**

