



# Enquête d'opinion de la population guadeloupéenne sur le Lamantin et sa réintroduction en Guadeloupe

IPSOS ANTILLES – Agence de Guadeloupe

Demandeur :



# Rappel de la méthodologie

---

**Méthodologie** : enquête téléphonique en CATI (Computer Assisted Telephonic Interviews) – Renseignement des questionnaires en temps réel sans support papier.

**Période d'enquête** : du 10 au 25 mai 2012.

**Lieu** : Guadeloupe.

**Échantillon** : **500 individus représentatifs des individus de 15 ans et plus** résidents permanents du département (quotas sur sexe, âge et PCS de l'individu, après stratification géographique)

**+ un sur-échantillon de 250 individus des communes limitrophes du Grand Cul-de-sac marin**

**Exploitation** : Dans un souci de confort de lecture, les résultats seront arrondis au pourcentage le plus proche. Ainsi, les totaux peuvent être différents de 100% en raison des cumuls d'arrondis.

---

**Echantillons retenus** : 500 individus de 15 ans et plus /  
253 individus des communes limitrophes du Grand Cul-de-sac marin

**Marges d'erreur de ce rapport** : +/- 4,5% pour 500 individus /  
+/- 6,3% pour 250 individus

## Résultats



# Trois grandes thématiques d'étude

---

- ▶ **Etat des lieux des connaissances de la population guadeloupéenne sur le lamantin**
- ▶ **Notoriété du projet de réintroduction du lamantin dans les eaux guadeloupéennes**
- ▶ **Appréciation générale sur le projet de réintroduire des Lamantins en Guadeloupe**

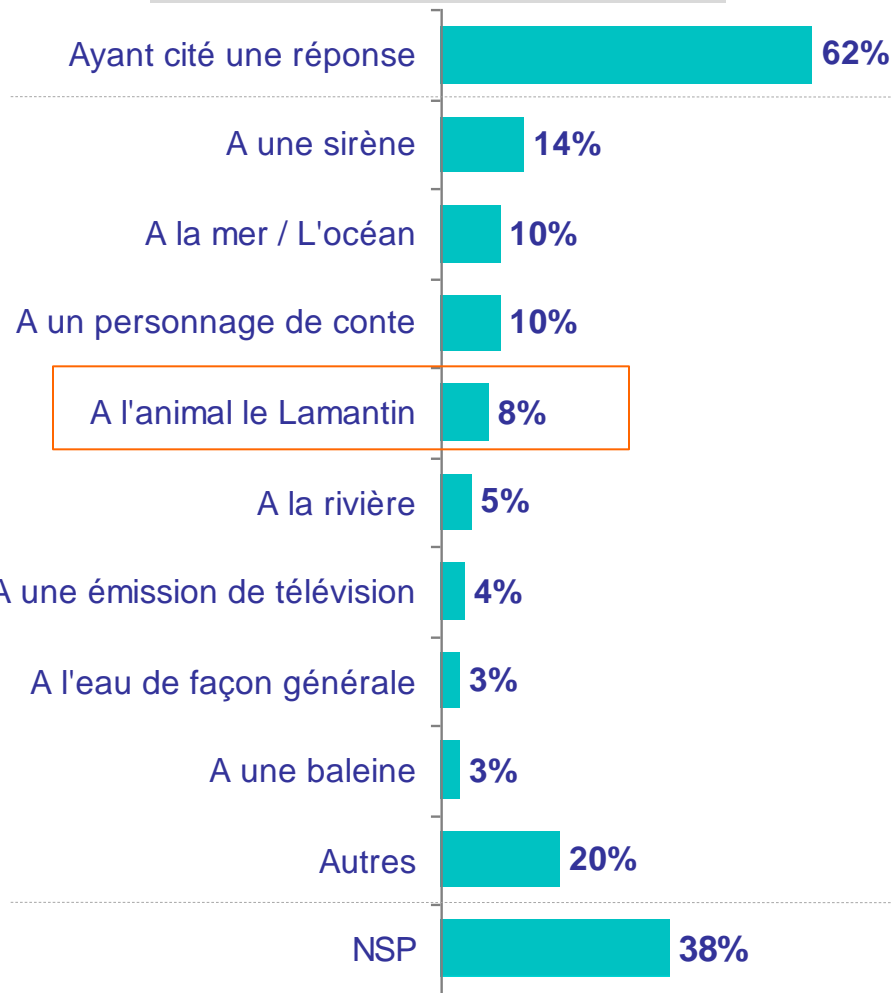
## Etat des lieux des connaissances de la population guadeloupéenne sur le lamantin



# Perception du nom « manman dlo »

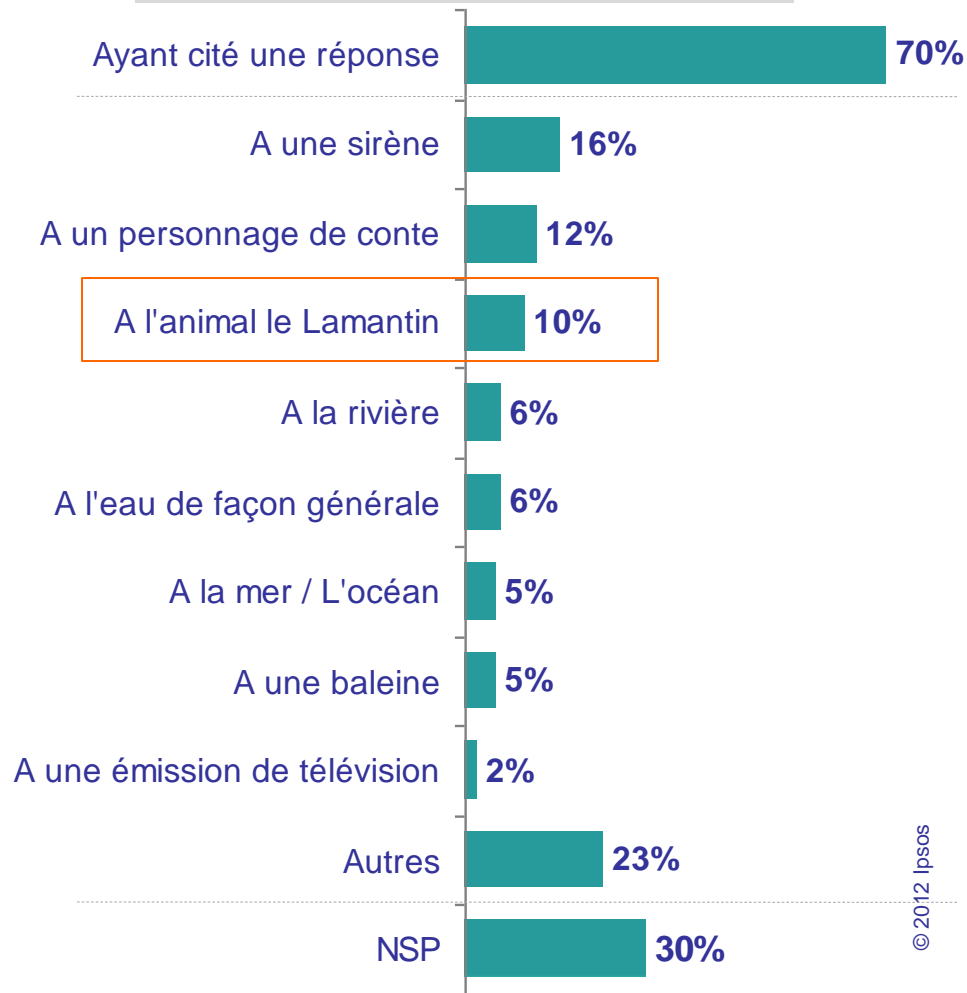
« Que vous évoque le nom "manman d'lo", à qui ou à quoi vous fait-il penser ? Et encore ? C'est tout ?... »

## Ensemble Guadeloupe



Base = 500 Interviewés

## Communes Grand-Cul-de-Sac Marin



Base = 253 Interviewés

« Avez-vous déjà entendu parler de l'animal le Lamantin ? »

## Ensemble Guadeloupe



Base = 500 Interviewés

## Communes Grand-Cul-de-Sac Marin

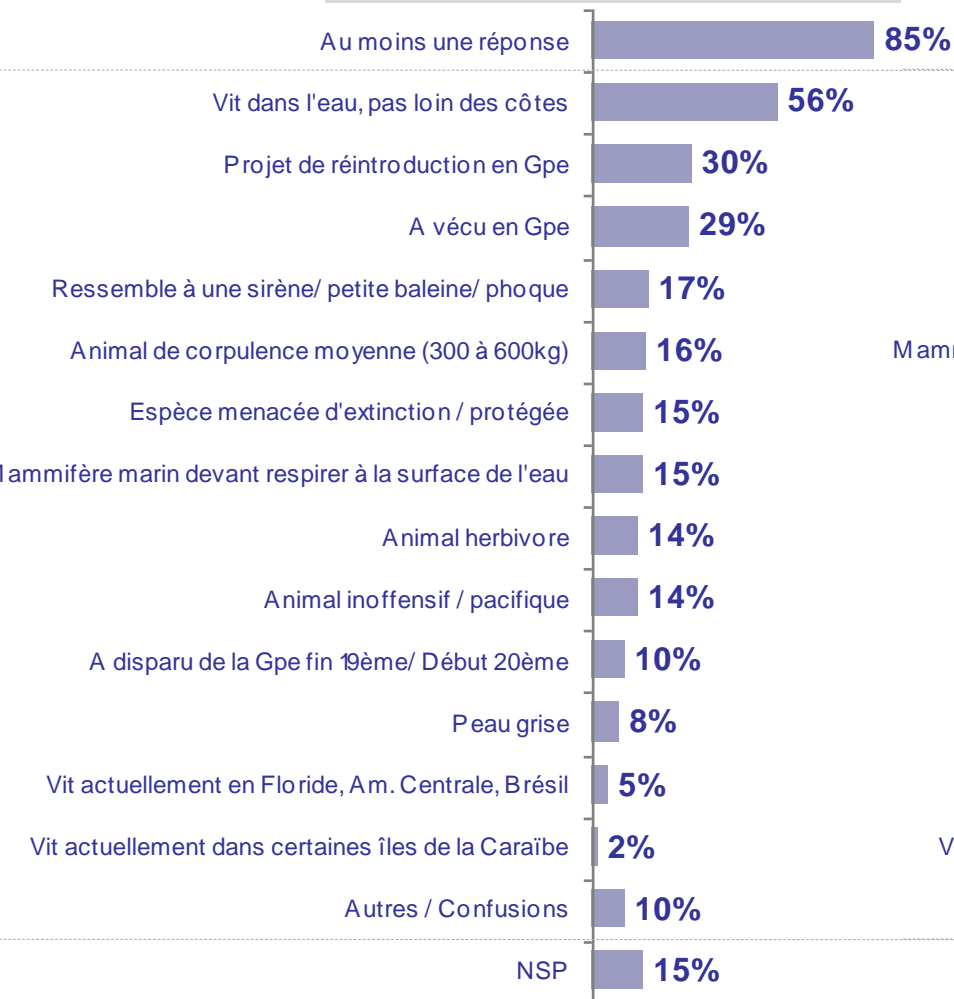


Base = 253 Interviewés

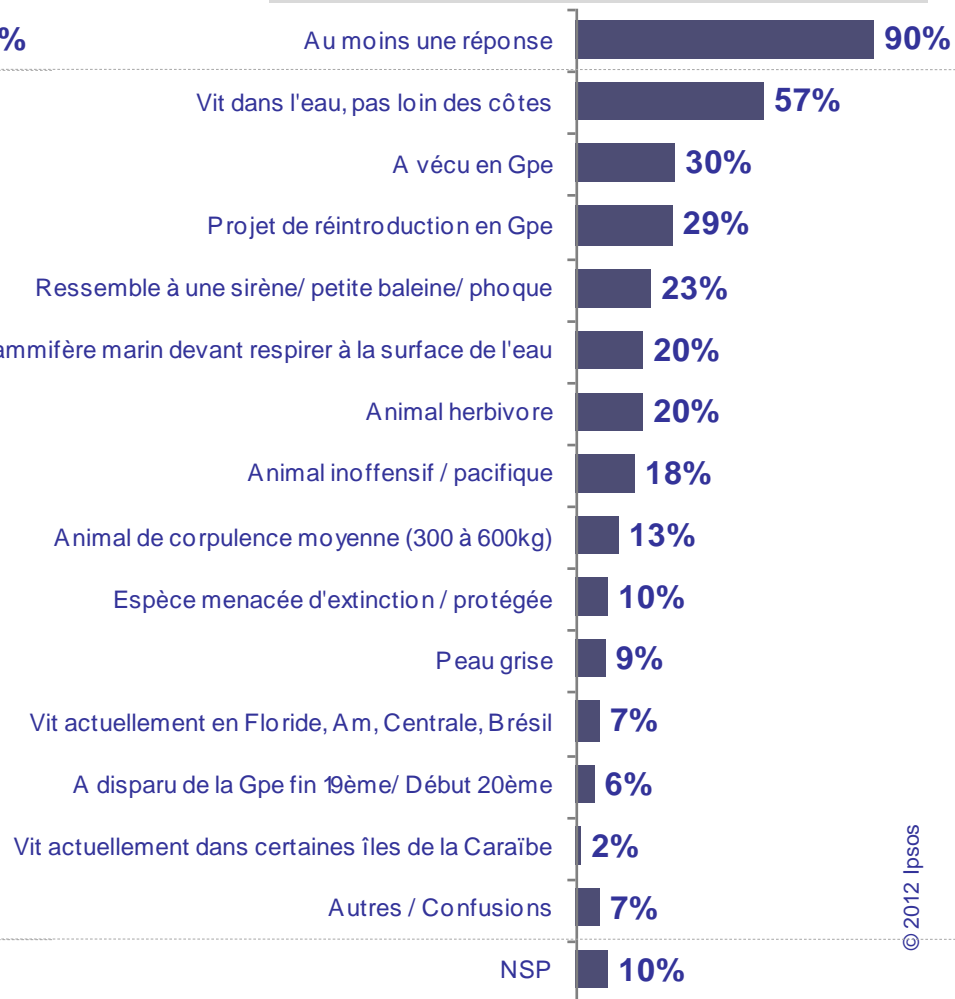
# Eléments de connaissance spontanée du Lamantin

« Et pouvez-vous me dire tout ce que vous savez de cet animal le Lamantin : de son milieu de vie, de ses caractéristiques, de son caractère ? Et encore ? C'est tout ? »

## Ensemble Guadeloupe



## Communes Grand-Cul-de-Sac Marin

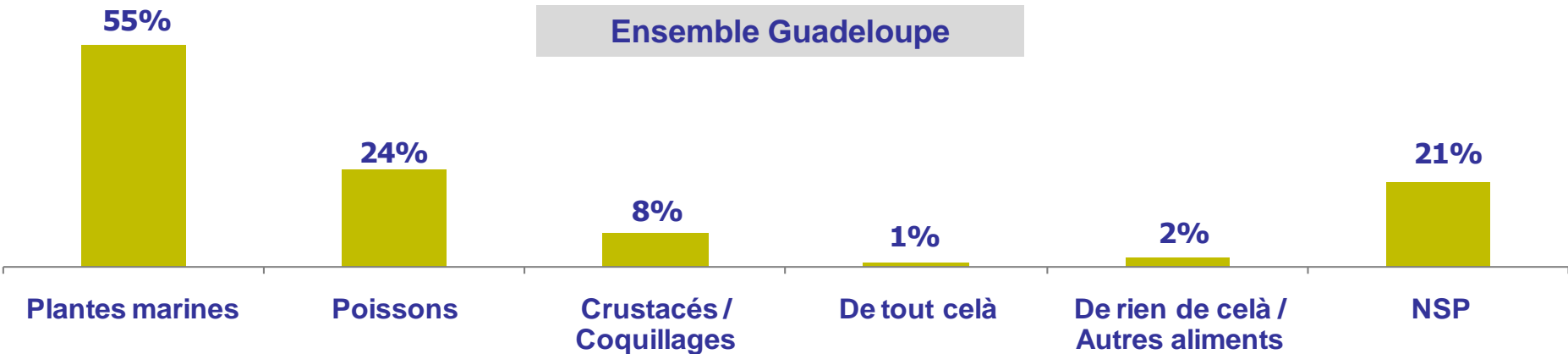




# De quoi se nourrit-il ?

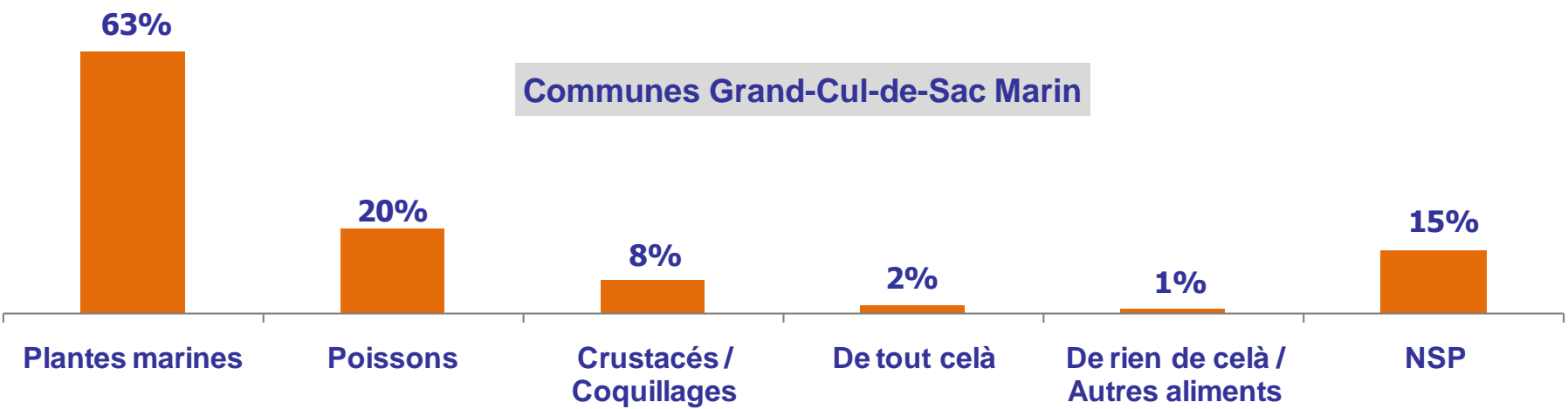
« Et de quoi se nourrit-il ? »

## Ensemble Guadeloupe



Base = 393 Interviewés ayant déjà entendu parler du Lamantin

## Communes Grand-Cul-de-Sac Marin



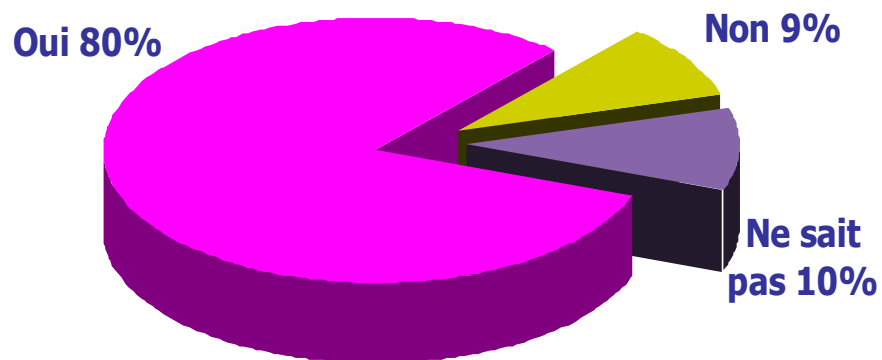
Base = 194 Interviewés ayant déjà entendu parler du Lamantin

\* Total supérieur à 100 car plusieurs réponses possibles

# A-t-il déjà vécu en Guadeloupe ?

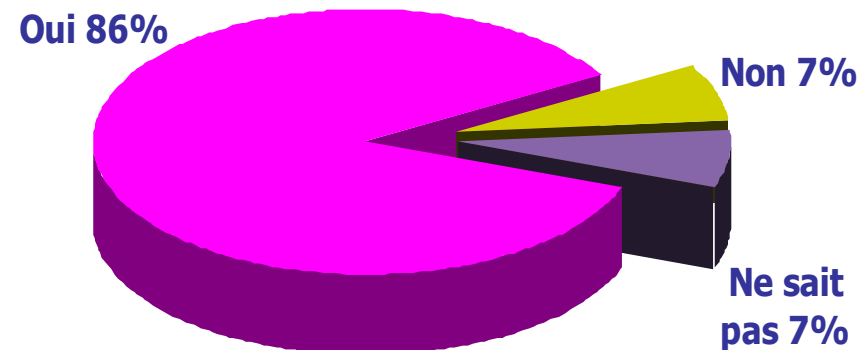
« Pour ce que vous en savez, le Lamantin a-t-il déjà vécu en Guadeloupe ? »

Ensemble Guadeloupe



Base = 393 Interviewés ayant déjà entendu parler du Lamantin

Communes Grand-Cul-de-Sac Marin

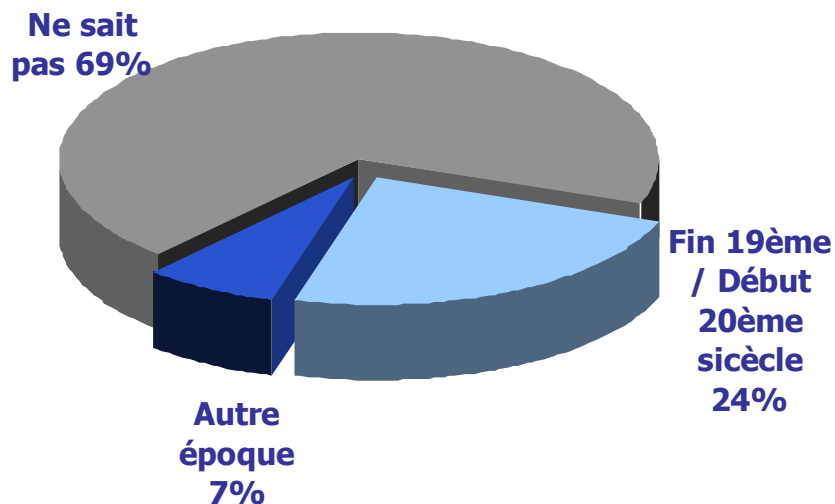


Base = 194 Interviewés ayant déjà entendu parler du Lamantin

# A quelle époque a-t'il disparu des rivages de la Guadeloupe ?

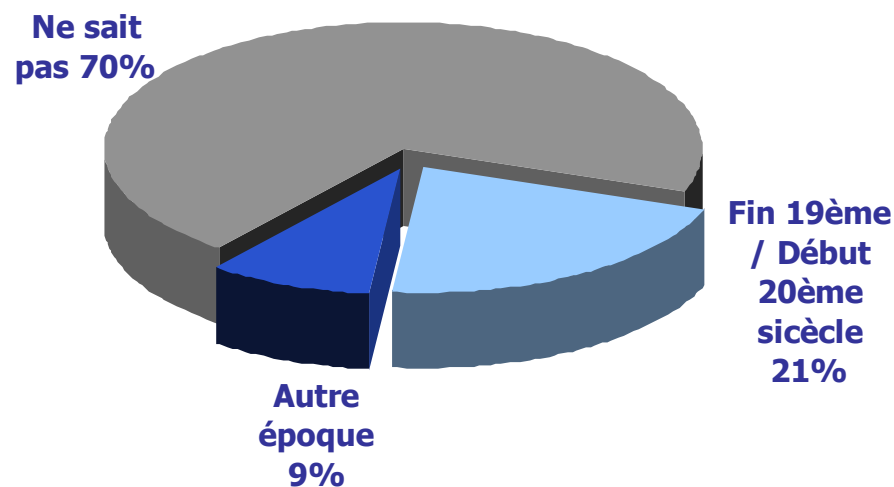
« Et pouvez-vous précisez à quelle époque il a disparu des rivages de la Guadeloupe ? »

**Ensemble Guadeloupe**



Base = 393 Interviewés ayant déjà entendu parler du Lamantin

**Communes Grand-Cul-de-Sac Marin**

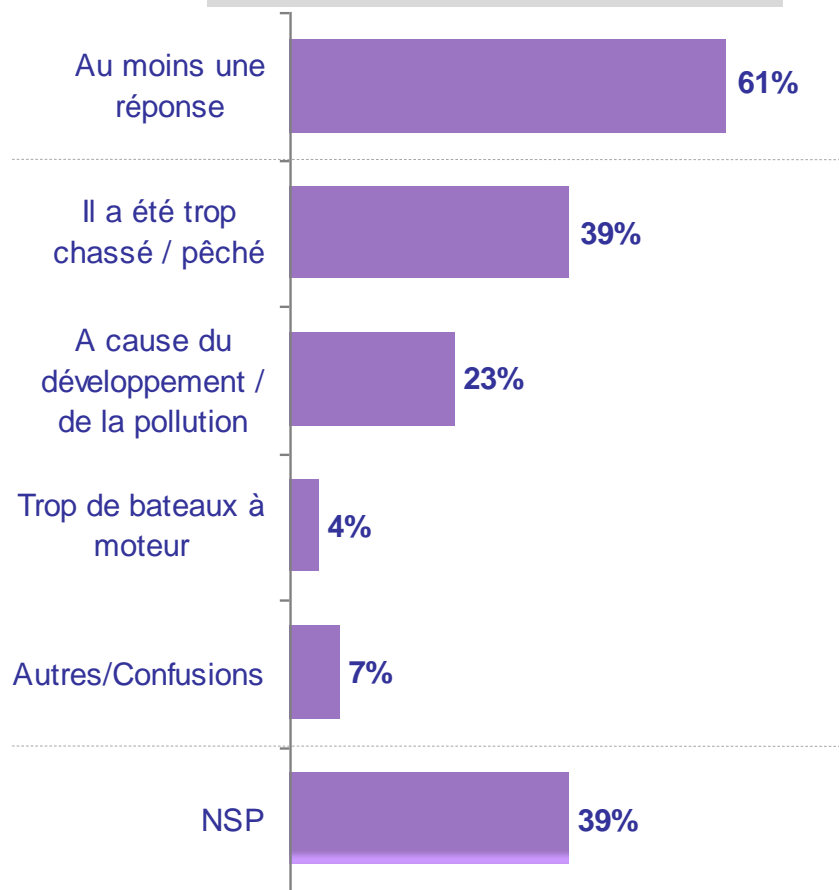


Base = 194 Interviewés ayant déjà entendu parler du Lamantin

# Raisons présumées de sa disparition des rivages de la Guadeloupe

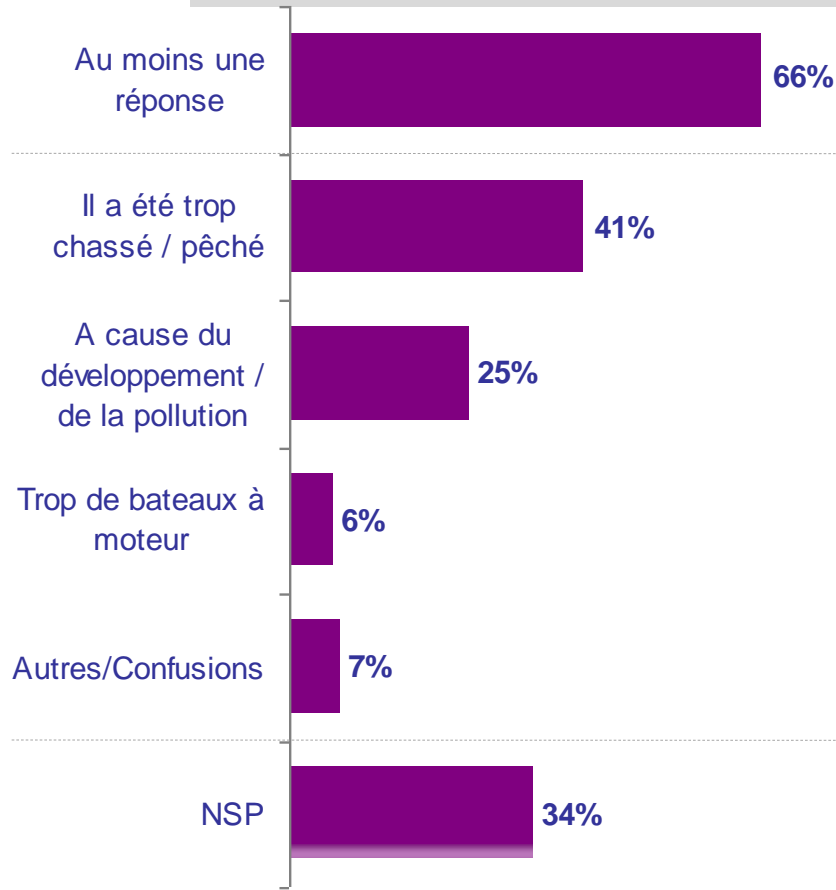
« Et savez-vous pour quelle(s) raison(s) le Lamantin a disparu des rivages de la Guadeloupe ? »

## Ensemble Guadeloupe



Base = 393 Interviewés ayant déjà entendu parler du Lamantin

## Communes Grand-Cul-de-Sac Marin



Base = 194 Interviewés ayant déjà entendu parler du Lamantin

\* Total supérieur à 100 car plusieurs réponses possibles

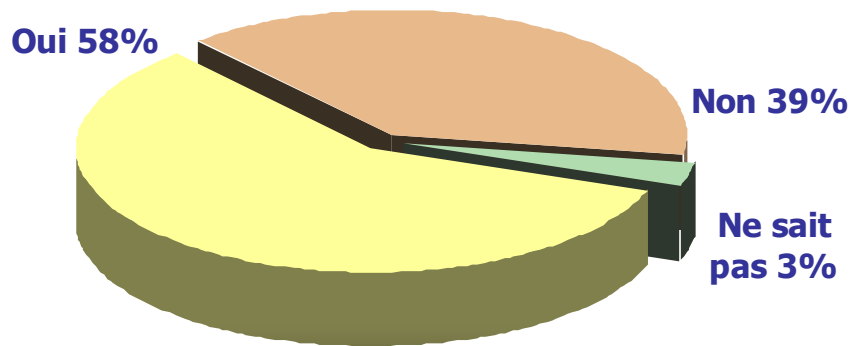
## Notoriété du projet de réintroduction du lamantin dans les eaux guadeloupéennes



# Notoriété du projet

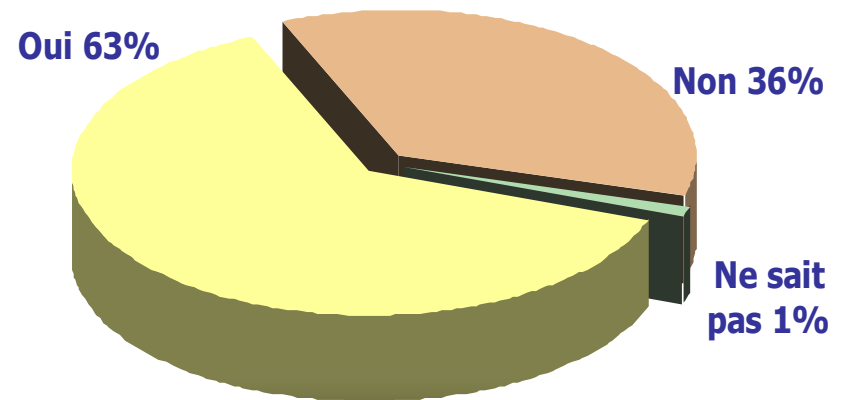
« Avez-vous déjà entendu parler d'un projet de réintroduction du Lamantin dans les eaux de la Guadeloupe ? »

## Ensemble Guadeloupe



Base = 500 Interviewés

## Communes Grand-Cul-de-Sac Marin

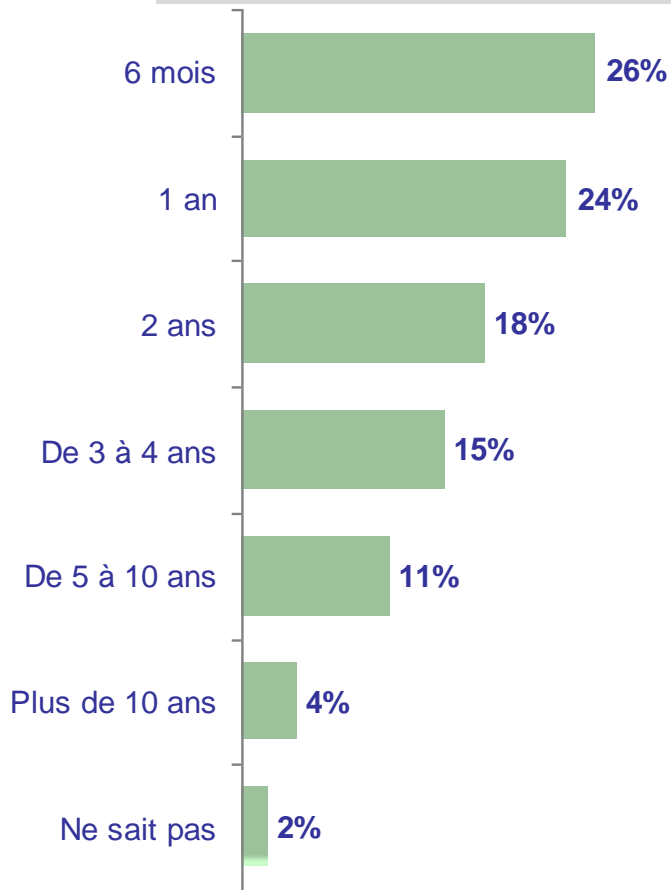


Base = 253 Interviewés

# Depuis quand ?

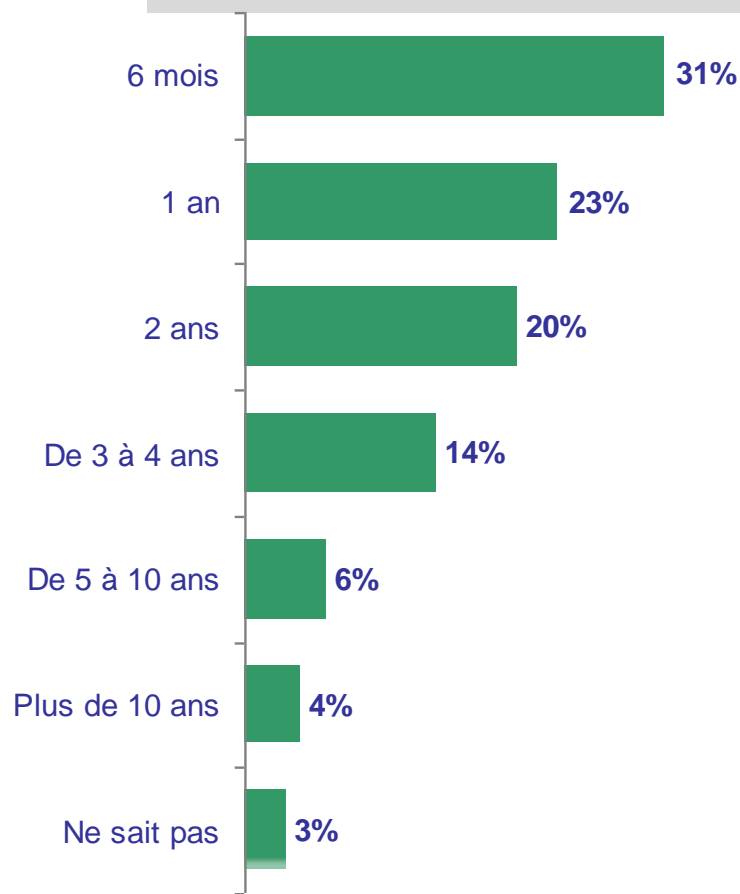
« Depuis quand avez-vous entendu parler de ce projet de réintroduction du Lamantin ? »

**Ensemble Guadeloupe**



Base = 291 Interviewés ayant déjà entendu parler du projet

**Communes Grand-Cul-de-Sac Marin**

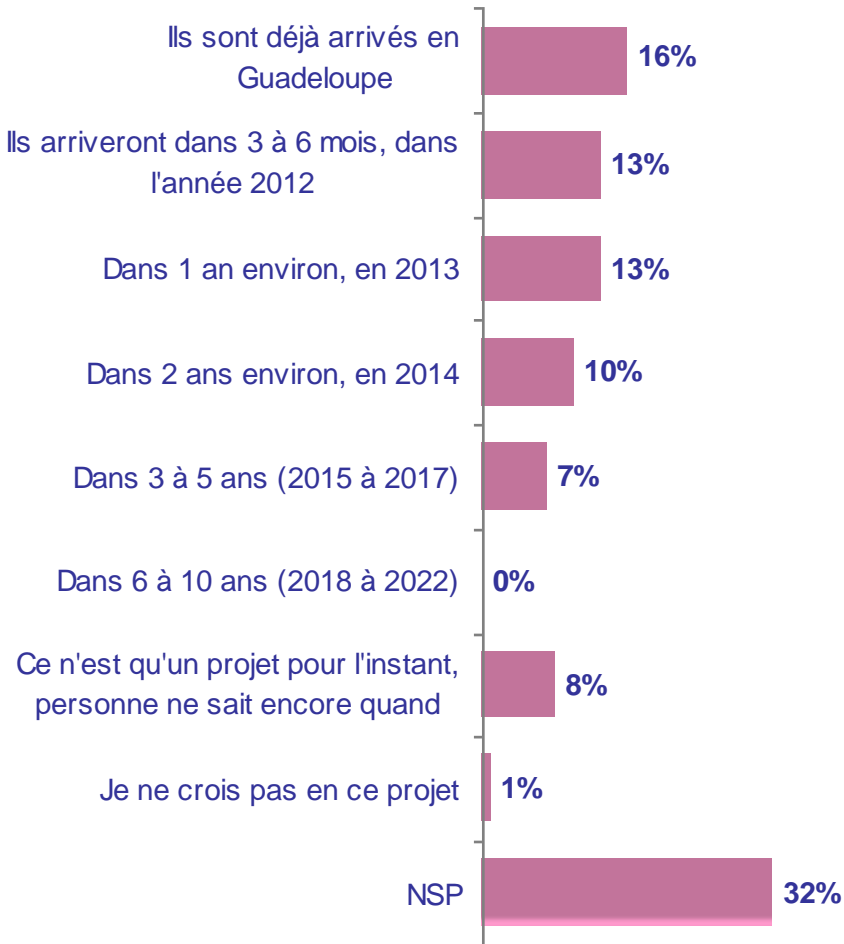


Base = 159 Interviewés ayant déjà entendu parler du projet

# Connaissance de l'avancement du projet

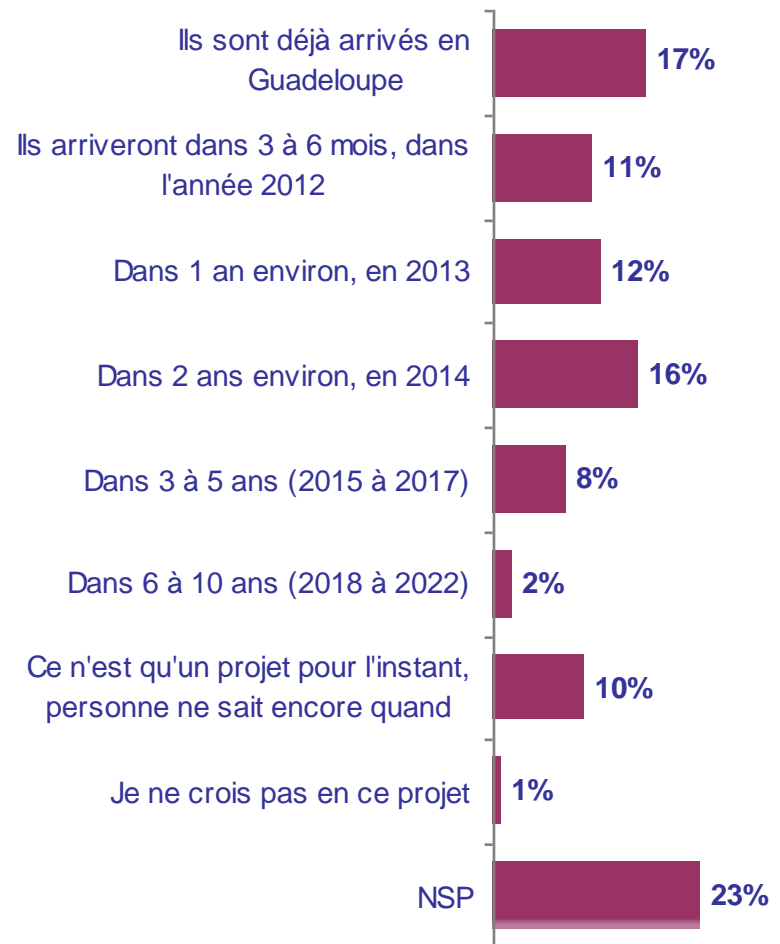
« Pour ce que vous en savez, les Lamantins à réintroduire sont-ils déjà en Guadeloupe OU arriveront-ils dans les mois ou les années qui viennent ? Savez-vous dans combien de temps plus précisément ? »

## Ensemble Guadeloupe



Base = 291 Interviewés ayant déjà entendu parler du projet

## Communes Grand-Cul-de-Sac Marin



Base = 159 Interviewés ayant déjà entendu parler du projet



## Appréciation générale sur l'idée de réintroduire des lamantins en Guadeloupe

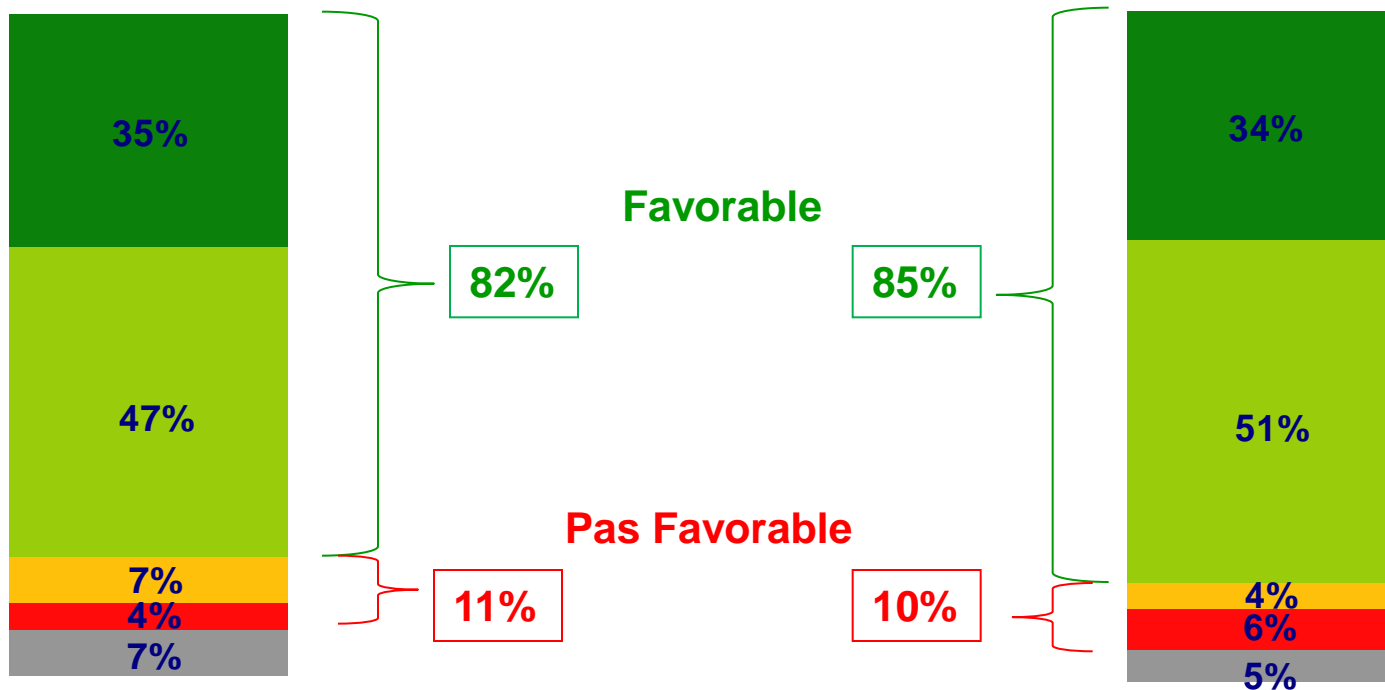


# Adhésion au projet

« Pour ce que vous en savez, les Lamantins à réintroduire sont-ils déjà en Guadeloupe OU arriveront-ils dans les mois ou les années qui viennent ? Savez-vous dans combien de temps plus précisément ? »

**Ensemble Guadeloupe**

**Communes Grand-Cul-de-Sac Marin**



■ Très favorable  
 ■ Plutôt favorable  
 ■ Plutôt pas favorable  
 ■ Pas favorable du tout  
 ■ Ne sait pas

Base = 291 Interviewés ayant déjà entendu parler du projet

Base = 159 Interviewés ayant déjà entendu parler du projet

# Intérêts perçus de ce projet

« Selon vous quels pourraient être les intérêts de cette réintroduction ? Et encore ? C'est tout ? »

## Ensemble Guadeloupe

Au moins un intérêt

77%

Intérêt ECOLOGIQUE / Sauvegarde de la biodiversité

42%

Intérêt TOURISTIQUE (visites payantes)

39%

Intérêt PEDAGOGIQUE (Découverte d'une espèce vivant jadis en Gpe...)

26%

Intérêt ECONOMIQUE (création d'emplois, ...)

6%

Mieux FAIRE CONNAITRE la Gpe au niveau national et international

5%

Maîtrise / Réduction de la POLLUTION du Grand Cul-de-sac marin

3%

Intérêt SCIENTIFIQUE (ce sera une 1ère mondiale / Meilleure connaissance de l'espèce)

2%

Favorise un MEILLEUR USAGE de la baie

2%

Pas vraiment d'avantages identifiés

6%

NSP

17%

Base = 291 Interviewés ayant déjà entendu parler du projet

## Communes Grand-Cul-de-Sac Marin

Au moins un intérêt

82%

Intérêt TOURISTIQUE (visites payantes)

42%

Intérêt ECOLOGIQUE / Sauvegarde de la biodiversité

36%

Intérêt PEDAGOGIQUE (Découverte d'une espèce vivant jadis en Gpe...)

23%

Intérêt ECONOMIQUE (création d'emplois, ...)

11%

Mieux FAIRE CONNAITRE la Gpe au niveau national et international

6%

Maîtrise / Réduction de la POLLUTION du Grand Cul-de-sac marin

5%

Favorise un MEILLEUR USAGE de la baie

4%

Intérêt SCIENTIFIQUE (ce sera une 1ère mondiale / Meilleure connaissance de l'espèce)

4%

Pas vraiment d'avantages identifiés

7%

NSP

11%

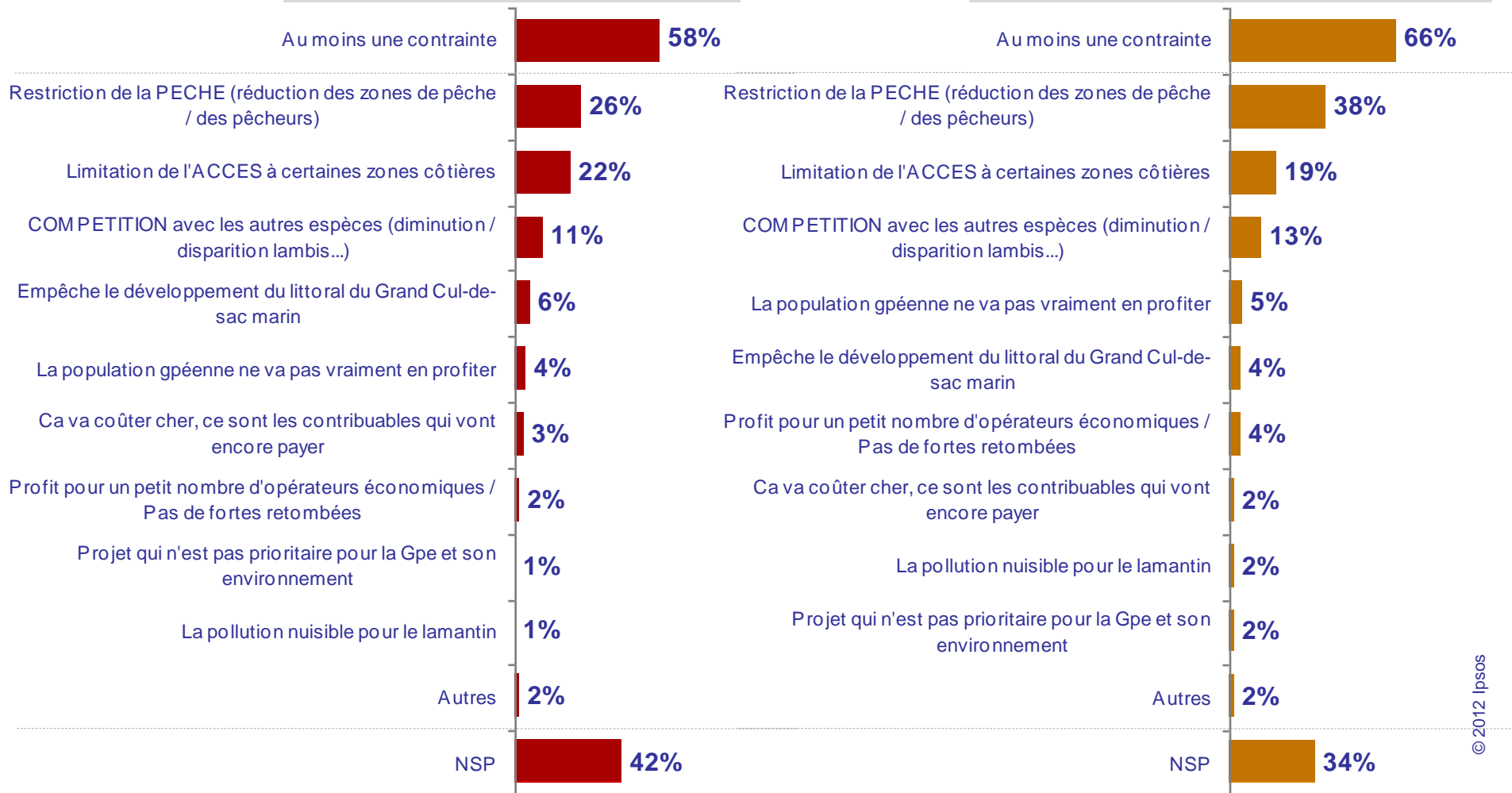
Base = 159 Interviewés ayant déjà entendu parler du projet

# Contraintes perçues de ce projet

« Selon vous quels sont les contraintes ou inconvénients à prévoir du fait de cette réintroduction du Lamantin en Guadeloupe ? Et encore ? C'est tout ? »

## Ensemble Guadeloupe

## Communes Grand-Cul-de-Sac Marin



Base = 291 Interviewés ayant déjà entendu parler du projet

Base = 159 Interviewés ayant déjà entendu parler du projet